

Gemeinde-Info Vierspurausbau Liestal

27. März 2023



Liestal: Einbahnregime in Strassenunterführung Oristal

In der Strassenunterführung Oristal beim Bahnhof Liestal gilt von **23. März bis September 2023** ein Einbahnregime. Der motorisierte Verkehr kann die Unterführung nur in Richtung Oristal befahren. In den Nächten von **20./21. April bis 2./3. Juli 2023** gilt dieses Einbahnregime auch für Velos. Grund für die Einschränkungen sind Arbeiten im Zusammenhang mit dem Bahnausbauprojekt Vierspurausbau Liestal.

Die SBB führt von 20. März bis September 2023 in Liestal verschiedene Arbeiten in der Strassenunterführung Oristal und deren südlichen Zufahrt aus. Die Bauarbeiten stehen im Zusammenhang mit dem Bahnausbauprojekt Vierspurausbau Liestal und weiteren, mit dem Vierspurausbau verknüpften Projekten für den Langsamverkehr. Für diese Arbeiten sind aus Sicherheitsgründen die folgenden Verkehrseinschränkungen in der Unterführung nötig:

Montag, 20. März, bis und mit Donnerstag, 6. April 2023

- Zeit: wochentags und **tagsüber**
- Verkehrseinschränkungen: kurzzeitige Verkehrsbehinderungen im Bereich der Unterführung, beziehungsweise Wartezeiten
- Arbeiten: Stahlbauarbeiten für neue Fuss- und Veloverkehrsverbindung Sicherternsteg im südlichen Portalbereich der Unterführung

Donnerstag, 23. März, bis September 2023

- Zeit: tagsüber und nachts (durchgehend)
- Verkehrseinschränkungen: Einbahnregime für **motorisierten Verkehr**. Dieser kann die Unterführung nur in Richtung Oristal befahren. Umleitungsrouten siehe Rückseite dieses Schreibens. Velos können die Unterführung in beide Richtungen nutzen
- Arbeiten: wochentags und **tagsüber** (Einbahnregime auch wenn nicht gearbeitet wird)

Datum: Donnerstagnacht, 20./21. April, bis Sonntagnacht, 2./3. Juli 2023

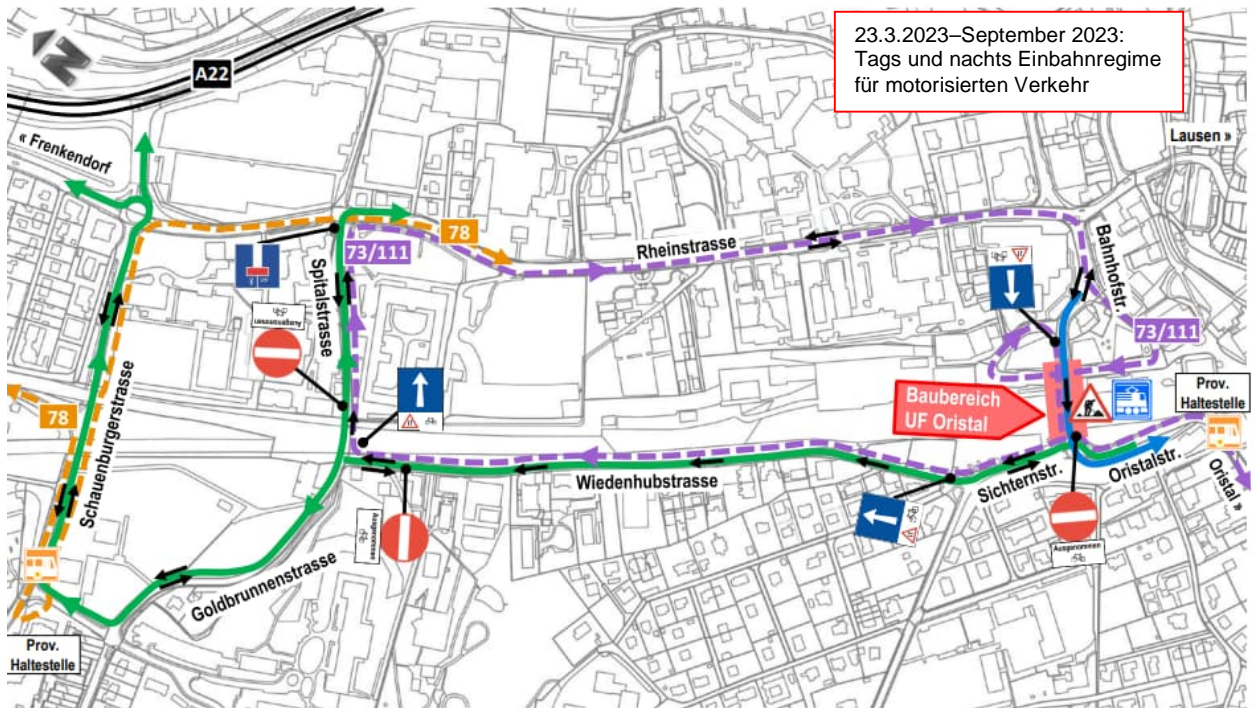
- Zeit: nachts, jeweils von 20 bis 5.30 Uhr
- Verkehrseinschränkungen: Einbahnregime für **motorisierten Verkehr und Velos**. Beide können die Unterführung nur in Richtung Oristal befahren. Umleitungsrouten siehe Rückseite dieses Schreibens
- Arbeiten: Bau des Velostegs durch die Unterführung

In der Zeit von Mittwochnacht, 23./24. März, bis Donnerstagnacht, 6./7. April, sind – je nach Baufortschritt – möglicherweise zusätzliche Nachteinsätze mit Verkehrsbehinderungen nötig.

Weitere Informationen zum Bauprojekt und den aktuellen Einschränkungen finden Sie auf der Projektwebseite www.sbb.ch/liestal.

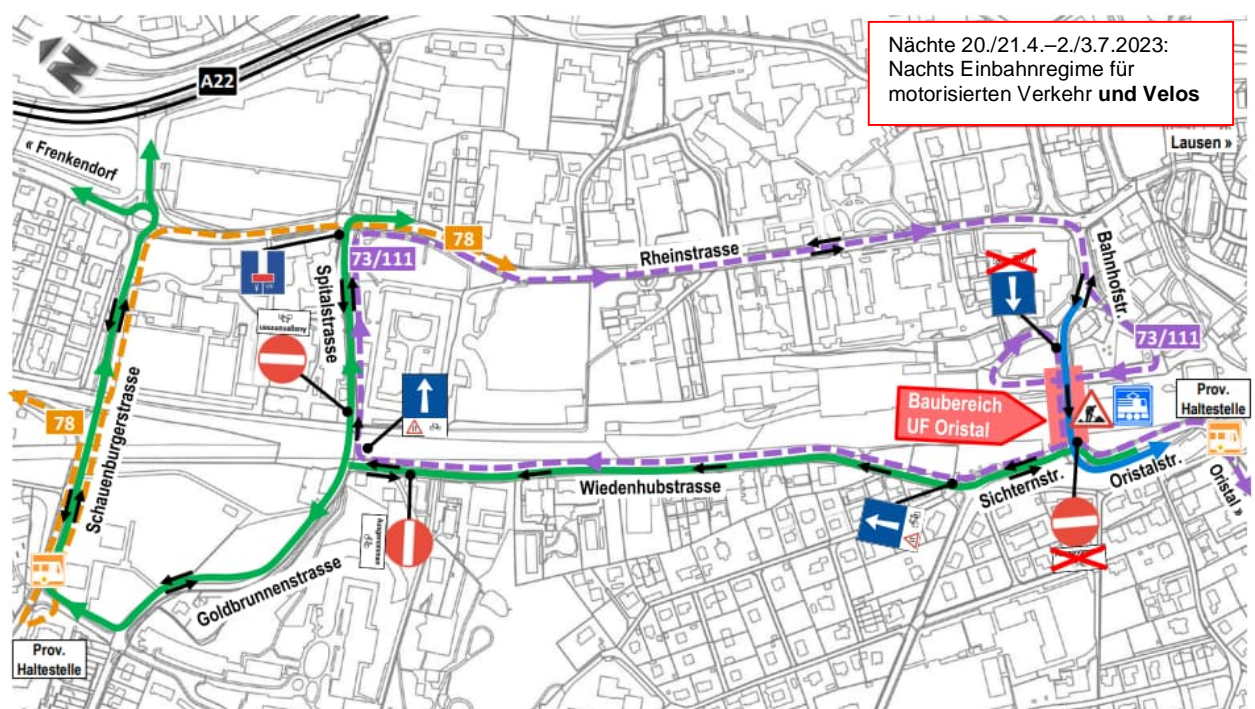
SBB AG

Infrastruktur, Ausbau- und Erneuerungsprojekte
Bahnhofstrasse 12 · 4600 Olten
Tel. +41 51 285 05 00 (Sekretariat)
ausbau.liestal@sbb.ch · www.sbb.ch/liestal



23.3.2023–September 2023:
Tags und nachts Einbahnregime
für motorisierten Verkehr

- ← Strassenverkehr Ri. Oristal
- ← Buslinie 78 (keine Veränderung)
- ← Buslinien 73/111 (angepasst)
- ← Strassenverkehr Ri. Liestal
- ← Fahrtrichtung MIV, LKW, ÖV



Nächte 20./21.4.–2./3.7.2023:
Nachts Einbahnregime für
motorisierten Verkehr **und Velos**

- ← Strassenverkehr Ri. Oristal
- ← Buslinie 78 (keine Veränderung)
- ← Buslinien 73/111 (angepasst)
- ← Strassenverkehr Ri. Liestal
- ← Fahrtrichtung MIV, LKW, ÖV