



Quartierplanung "Scholer-Areal"
Quartierplan

Situation und Schnitte, 1:500

Exemplar Öffentliches Mitwirkungsverfahren
Kantonale Vorprüfung

Beschluss des Gemeinderates:
Beschluss der Gemeindeversammlung:
Referendumsfrist:
Urnenabstimmung:
Publikation der Planaufgabe im Amtsblatt Nr.
Planaufgabe:

Namens des Gemeinderates
Der Gemeindepräsident:

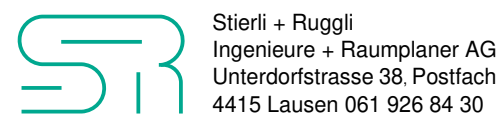
Der Gemeindeverwalter:

Peter Aerni

Thomas von Arx

Vom Regierungsrat des Kantons Basel-Landschaft genehmigt
mit Beschluss Nr. vom
Publikation des Regierungsratsbeschlusses
im Amtsblatt Nr. vom

Die Landschaftsreberin:

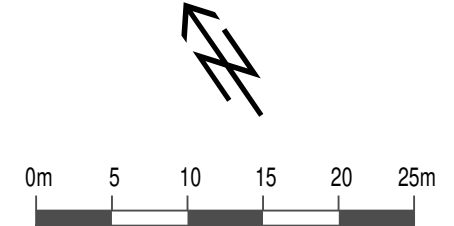
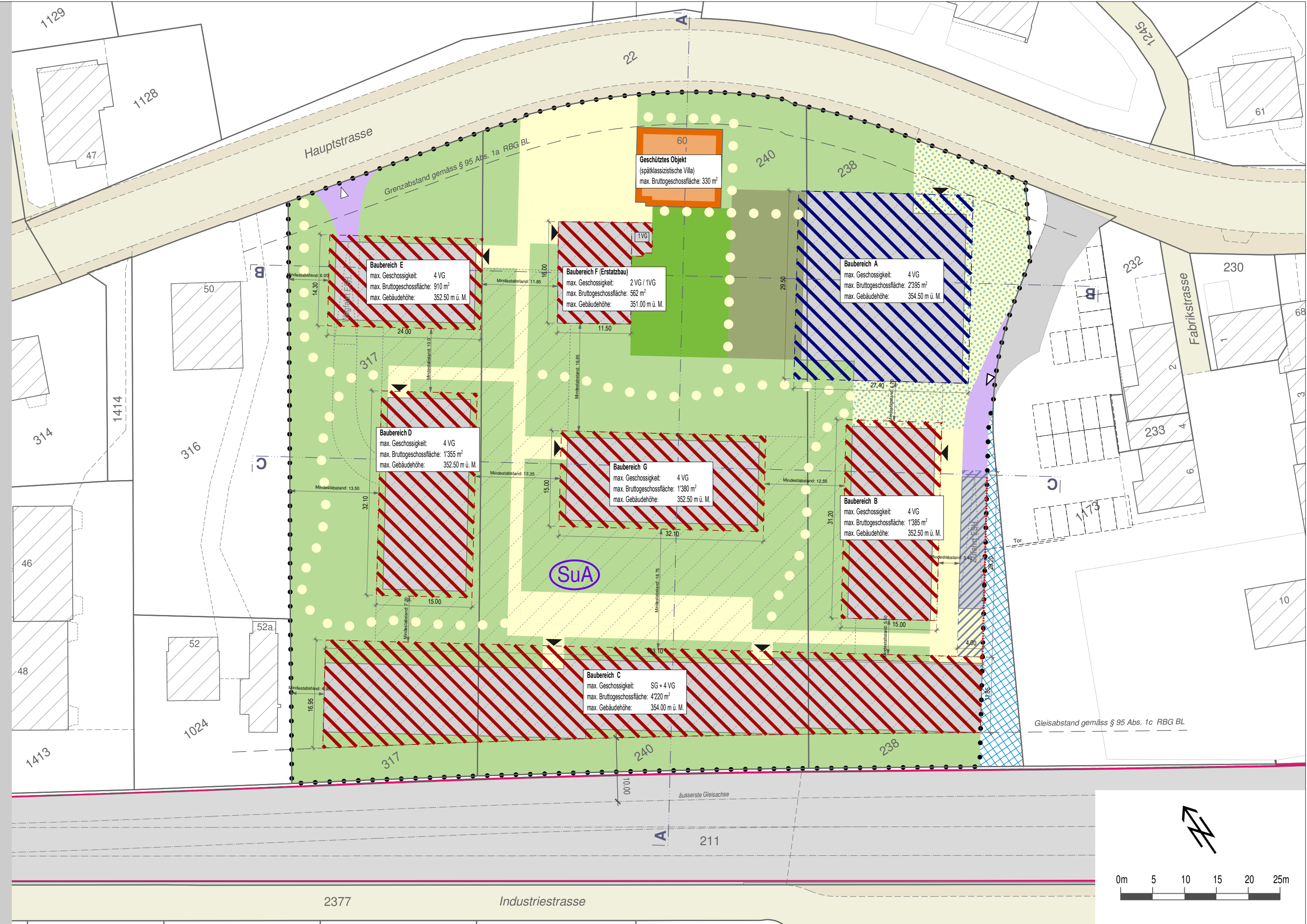


Plat: S:\Projekte\Lausen\37463_Entwicklung_Areal_Scholer\04_Plane\37463_Pla01_Mitwirkung_Vorprüfung.2d
GB-Grundlage: Geodaten des Kantons Basel-Landschaft (Bezug via geoshop, Stand Nachführung 01.10.2018) / LV95

ev.	Datum	Projekt	Gez.	Geprüft	Freigabe
a	08.11.2018	RC	JW	RC	
b	11.02.2019	RC	JW	RC	
c	04.04.2019	RC	RC	RC	
	09.05.2019	RC	JW/RC	RC	RC

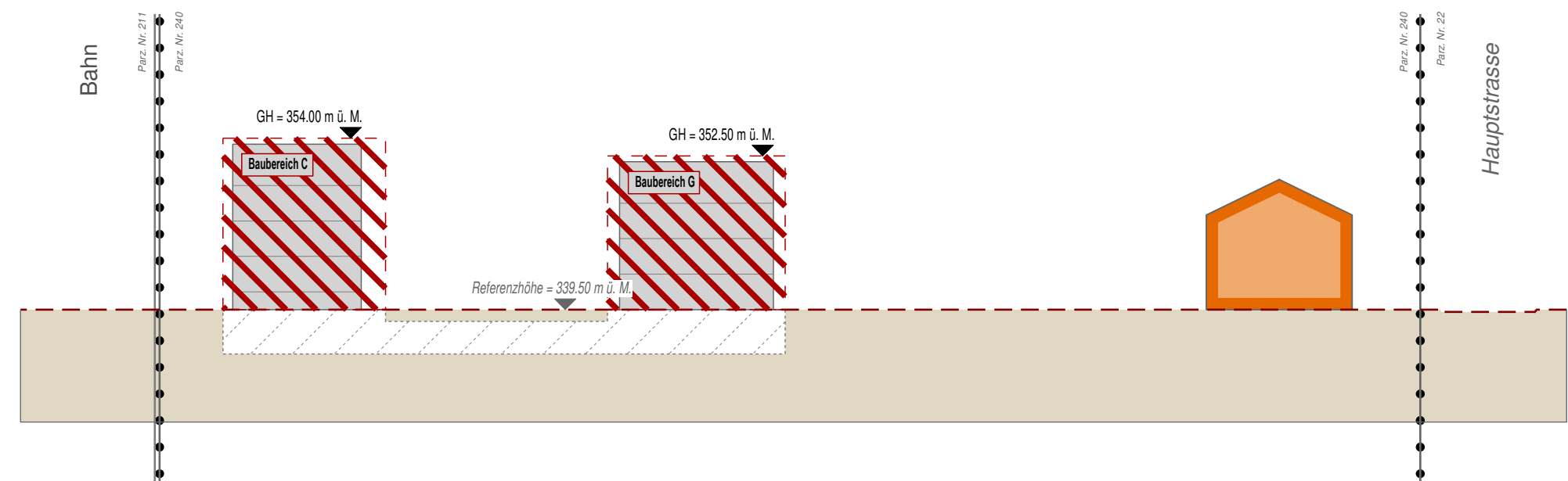
Planformat: 630 x 594 mm
Ausdruck: 22-05-2019

Situation

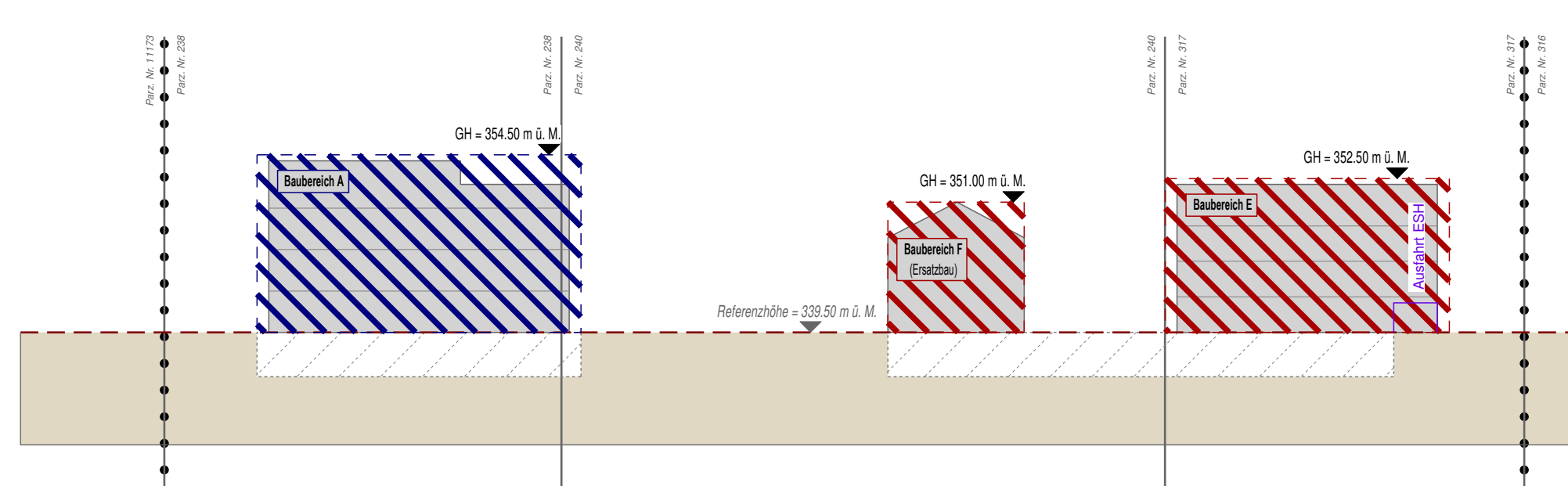


Schnitte

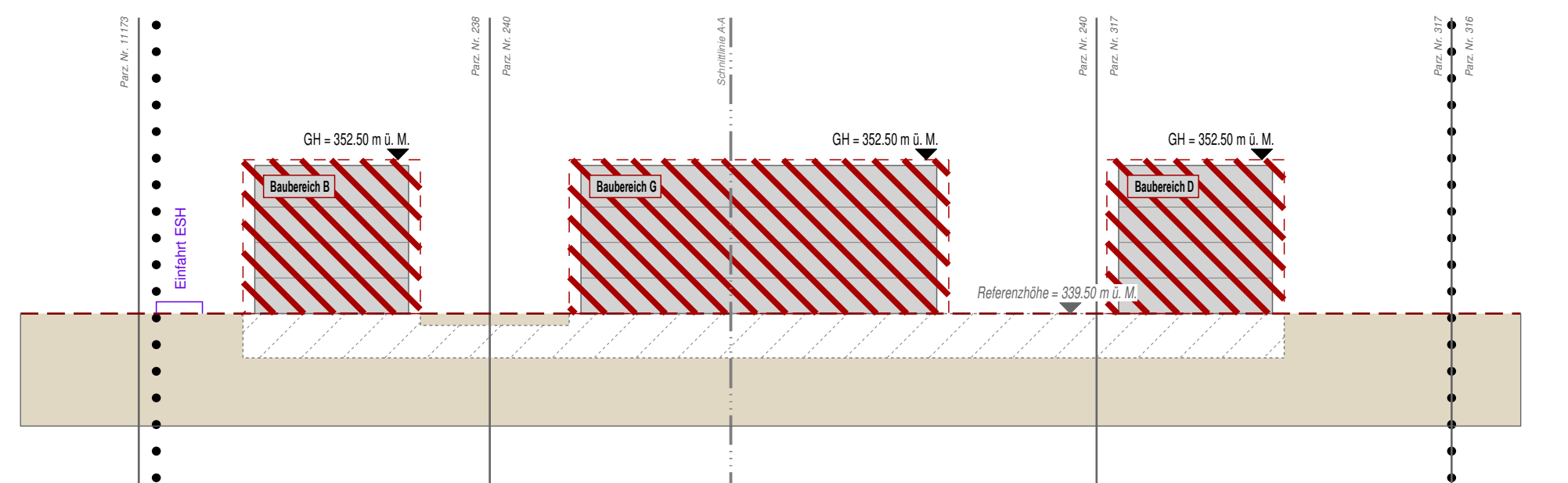
A-A



B-B



C-C



Verbindlicher Planinhalt

- Quartierplan-Perimeter
- Geschütztes Objekt (spätklassizistische Villa)
- Baubereich für Hauptbauten (Wohnen)
Baubereich B ausschliesslich Alterswohnen
- Baubereich für Hauptbauten (Alterszentrum)
- Baubereichsangaben (Geschossigkeit, Bruttogeschossfläche, Gebäudehöhe)
- Baubereich für Nebenbaute (Zufahrtsrampe Einstellhalle)
- Erschliessungsflächen mit Zugang Baubereich
- Bereich für Grün- und Freiraum
- Bereich für Gartenanlage
- Bereich für Aussenraum Alterszentrum
- Bereich für Vorplatz
- Bereich Ein-/ Ausfahrt Einstellhalle
- Rampe Ein-/Ausfahrt Einstellhalle (mit Festlegung Zu- und Wegfahrtsregime)
- Lärmschutzelement (Höhe = 3.0 m)
- Bereich für Spiel- und Aufenthaltsnutzung
- Fusswege (genaue Lage offen)

Orientierender Planinhalt

- Unterirdische Bauten
- Arealzufahrt über Parzelle Nr. 1173
- Abtretung zu Gunsten Parzelle Nr. 1173
- Bauten ausserhalb Quartierplan-Perimeter
- Strassen- und Trottoirflächen
- Bahnareal
- Lärmschutzwand (bestehend, entlang Bahnlinie)

Legende