



# Gemeinde-Info Vierspurausbau Liestal

28. Juni 2023

 SBB CFF FFS

## Liestal: Noch bis Mitte August Verkehrseinschränkungen im Bereich Strassenunterführung Oristal

Die SBB führt von März bis Mitte August 2023 in Liestal verschiedene Arbeiten in der Strassenunterführung Oristal und deren südlichen Zufahrt aus. Die Bauarbeiten stehen im Zusammenhang mit dem Bahnausbauprojekt Vierspurausbau Liestal und weiteren, mit dem Vierspurausbau verknüpften Projekten für den Langsamverkehr. Für diese Arbeiten sind aus Sicherheitsgründen die unten aufgeführten Verkehrseinschränkungen nötig.

**Strassenunterführung Oristal:** In der Strassenunterführung gilt seit Ende März und noch bis 2. August 2023 ein Einbahnregime für den motorisierten Verkehr. Dieser kann die Unterführung nur in Richtung Oristal befahren. Die Umleitungsrouten verlaufen via den Unterführungen Spital- und Schauenburgerstrasse. Vom 15. Juli bis 2. August 2023 ist die Unterführung Oristal zudem für den Veloverkehr in Richtung Stedtli gesperrt. Velofahrerinnen und Velofahrer gelangen via Strassenunterführung Spitalstrasse ins Stedtli oder sie benutzen die Personenunterführungen im Bahnhof. In den letzteren müssen die Velos geschoben werden.

**Sichternstrasse:** Die Sichternstrasse ist von Montag, 3. Juli, bis Freitag, 11. August 2023, im Abschnitt zwischen Oristalstrasse und Wiedenhubstrasse nur in Fahrrichtung Wiedenhubstrasse befahrbar. In Richtung Oristal ist der Abschnitt für Velos und den motorisierten Verkehr gesperrt. Velofahrerinnen und Velofahrer gelangen via Strassenunterführung Spitalstrasse in Richtung Stedtli oder sie schieben ihre Velos durch die Personenunterführung Sichtern. Der motorisierte Verkehr fährt via Strassenunterführung Spitalstrasse in Richtung Stedtli und von dort – via Strassenunterführung Oristal – auf die Oristalstrasse.

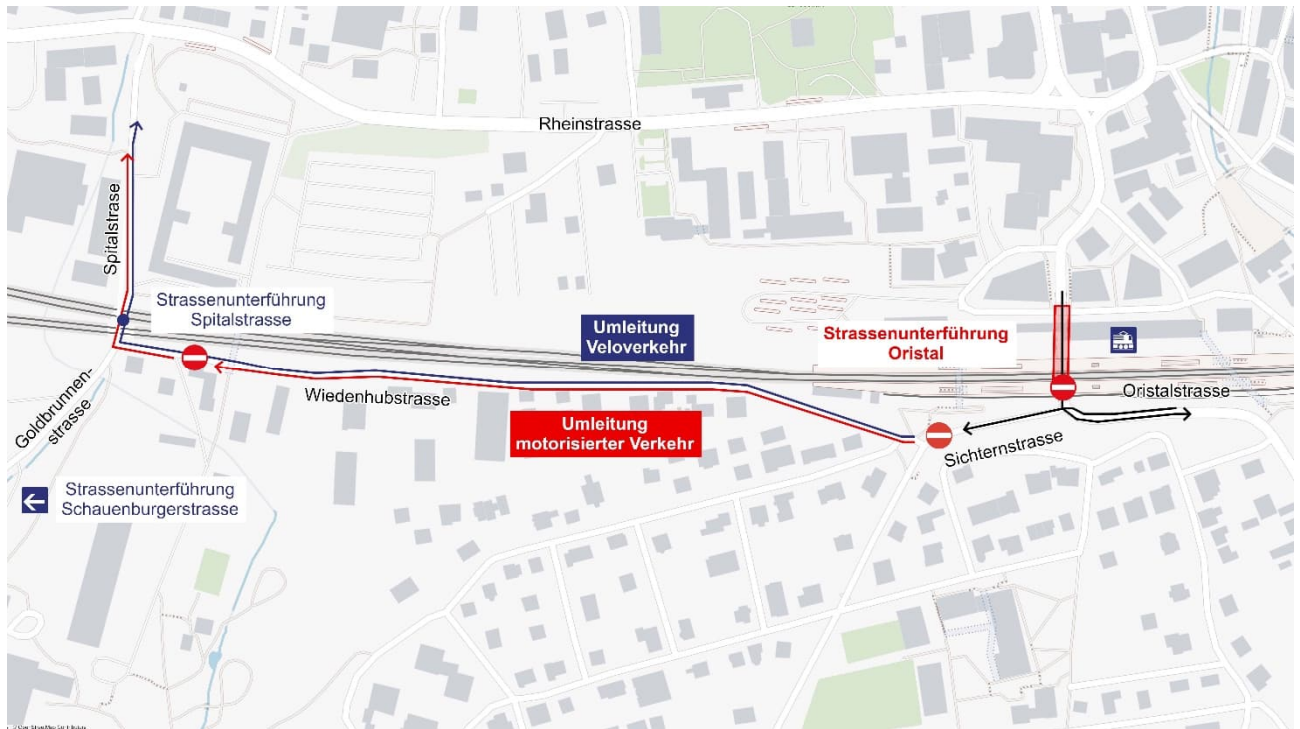
**Wiedenhubstrasse:** In der Wiedenhubstrasse gilt seit Ende März und noch bis Freitag, 11. August 2023 ein Einbahnregime für den motorisierten Verkehr. Dieser kann die Strasse nur in Richtung Strassenunterführung Spitalstrasse befahren. Die Zufahrt von der Goldbrunnenstrasse zur Psychiatrie Baselland (Seite Hasenbühl) ist weiterhin gewährleistet.

Einen Plan mit den Umleitungen sowie eine Ansicht der Baustelle finden Sie auf Seite 2 dieses Schreibens. Weitere Informationen zum Bauprojekt und den aktuellen Einschränkungen finden Sie auf der Projektwebseite [www.sbb.ch/liestal](http://www.sbb.ch/liestal).

### SBB AG

Infrastruktur, Ausbau- und Erneuerungsprojekte  
Bahnhofstrasse 12 · 4600 Olten  
Tel. +41 51 285 05 00 (Sekretariat)  
[ausbau.liestal@sbb.ch](mailto:ausbau.liestal@sbb.ch) · [www.sbb.ch/liestal](http://www.sbb.ch/liestal)





Grund für die Einschränkungen sind verschiedene Arbeiten in der Strassenunterführung Oristal und deren südlicher Zufahrt. Die Bauarbeiten stehen in Zusammenhang mit dem Vierspurausbau Liestal und den Investitionsprojekten der Stadt Liestal für den Fuss- und Veloverkehr, konkret dem Sicherternsteg und dem erhöhten Veloweg in der Strassenunterführung Oristal. Unter anderem via diesem Veloweg gelangt man künftig direkt in die neue Velostation der Stadt Liestal. Um die Arbeiten an der Unterführung ausführen zu können, hatten die Bauteams zudem das Niveau von Oristal- und Sicherternstrasse im Bereich der südlichen Zufahrt temporär abgesenkt. Ab 3. Juli machen sie das schrittweise wieder rückgängig. Die Bauleute heben die Zufahrten auf ihr definitives Höhenniveau und schliessen so auch den erhöhten Veloweg an.

