

# Grüne Siedlung Lausen

## Objekt 12 / Wiese oberhalb der Friedhofmauer - Förderung von Wildbienen

### Veränderungen zu Gunsten der Biodiversität

Die Gemeinde Lausen hat sich zum Ziel gesetzt die Lebensbedingungen für Flora und Fauna auf ihren Grünflächen zu verbessern.

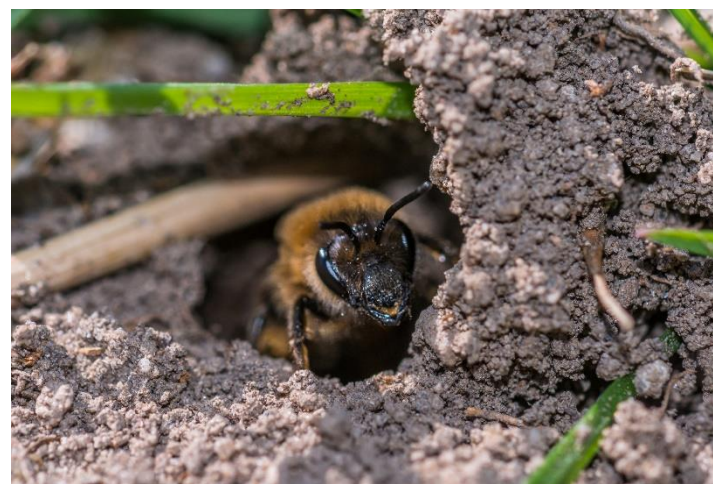
### Aufwertungsziel

Eine **Blumenwiese** liefert ein breites Nahrungsangebot für Wildbienen. Offene, sandige Böden in Kombination mit Totholz bieten den Tieren wichtige Niststrukturen.

### Massnahmen

Durch die **Umstellung der Pflege**, kann sich die Pflanzenvielfalt und damit auch das Nahrungsangebot für Wildbienen verbessern.

Sandiger, offener Boden in Kombination mit Totholz, sogenannte **Kleinstrukturen**, sind eine wertvolle Ergänzung zur Blumenwiese. Sie bieten Wildbienen und vielen weiteren Tieren natürliche Niststrukturen.



### Pflege

Mit einer angepassten und schonenden Pflege wird auf die vorkommenden Lebewesen Rücksicht genommen und die Pflanzenvielfalt gefördert. Der Rückschnitt ist ein grosser Eingriff, der die Lebensbedingungen schlagartig verändert. Ein gestaffelter Schnitt und die Verwendung eines Balkenmähers oder einer Handsense, anstelle eines rotierenden Mähgeräts helfen mit, diesen Eingriff so schonend wie möglich zu gestalten. Die Blumenwiese wird 2x jährlich gemäht, wobei der erste Schnitt nach dem Verblühen der Blütenpflanzen stattfindet. Das Schnittgut wird erst nach dem Trocknen abgeführt, sodass sich die Kleinlebewesen verkriechen und die Pflanzen versamen können.

Wollen auch Sie aktiv die Biodiversität fördern?

Mehr Infos dazu: [www.lausen.ch](http://www.lausen.ch)



Dieses Projekt wurde umgesetzt in Zusammenarbeit mit:



Gemeinde  
Lausen