

# Lausner Anzeiger

Freitag, 12. Januar 2024

Ausgabe 01/2024

Herausgabe:  
Gemeindeverwaltung  
4415 Lausen  
Telefon 061 926 92 60  
e-mail: info@lausen.ch  
www.lausen.ch

Druck:  
Offsetdruck Grauwiller Partner AG, 4410 Liestal  
e-mail: info@grauwiller-ag.ch

## Schalteröffnungszeiten der Gemeindeverwaltung Lausen

(Gemeindehaus,  
Grammontstrasse 1)

**Montag und Donnerstag**  
10.00–12.00/14.00–17.00 Uhr

**Dienstag**  
07.30–12.00/14.00–17.00 Uhr

**Mittwoch**  
10.00–12.00/14.00–18.00 Uhr

**Freitag**  
10.00–12.00/14.00–16.00 Uhr

Für Besprechungen wird empfohlen, mit den zuständigen Funktionären der Gemeindeverwaltung vorgängig telefonisch einen Termin zu vereinbaren (auch vor oder nach den Schalteröffnungszeiten möglich).

Sprechstunde des  
Gemeindepräsidenten:  
Peter Aerni, Winterhalde 7,  
Freitag, 17.15 bis 18.30 Uhr.  
Anmeldung erwünscht über  
Tel. P 061 922 09 92

## Amtliche Mitteilungen

### AUS DEM GEMEINDERAT



### HERZLICH WILLKOMMEN

Seit Anfang Januar 2024 ist in unserer Gemeindeverwaltung neu anzutreffen:

### URS BAUMGARTNER

Er arbeitet als Sozialarbeiter in den Sozialen Diensten mit einem Teilpensum vom 80 %. Nach dem erfolgreichen Abschluss in Sozialer Arbeit FH konnte er viele Erfahrungen in anderen Gemeinden machen.

Wir heissen Urs Baumgartner herzlich bei uns willkommen, wünschen ihm einen erfolgreichen Start an seinem neuen Arbeitsplatz und freuen uns auf eine gute Zusammenarbeit. Schön, ihn neu in unserem Team mit dabei zu haben.

### INFORMATIONEN BEZÜGLICH STEUER-RECHNUNGEN AB DEM JAHR 2024

An der Einwohnergemeindeversammlung vom 13. Dezember 2023 wurde das überarbeitete Steuerreglement angenommen, so dass die vorgesehene Abgabe des Steuerbezugs, also die Rechnungstellung und das Inkasso, per 1. Januar 2024 an den Kanton erfolgen konnte.

Anstelle des bisherigen Skontos wird ab dem Steuerjahr 2024 deshalb ein Vergütungszins, welcher vom Regierungsrat für das Jahr 2024 mit 0,8 % festgelegt wurde, zur Anwendung gelangen. Der Verzugszins beträgt 4,75 %.

Die Abgabe des Steuerbezugs hat zur Folge, dass die in diesen Tagen durch die Steuerverwaltung des Kantons Basel-Landschaft versandte **Vorausrechnung für die Steuern 2024** erstmals nebst der Staatssteuer auch die Gemeinde-, Kirchen- und Feuerwehrsteuer umfasst. Sie erhalten also von der Gemeinde Lausen keine separate, provisorische Rechnung für die Gemeindesteuern 2024 mehr.

Hingegen werden Sie für die **definitiven Steuerrechnungen bis und mit dem Jahre 2023** weiterhin eine Rechnung für die Staatssteuer vom Kanton Basel-Landschaft und eine separate Rechnung für die Gemeinde-, Kirchen- und Feuerwehrsteuer von der Gemeinde Lausen erhalten. Dies wird also auch für die Steuererklärung 2023, welche Sie in diesem Frühjahr einreichen, Gültigkeit haben.

Bei dieser Gelegenheit möchten wir festhalten, dass die Steuerveranlagungen, also **das Verarbeiten der Steuererklärungen, weiterhin durch die Mitarbeitenden des Steuerbereichs der Gemeindeverwaltung Lausen erledigt wird.**

### GEMEINDEVERSAMMLUNGSDATEN 2024

Das Terminprogramm der Einwohnergemeindeversammlungen für das Jahr 2024 wurde vom Gemeinderat wie folgt festgelegt:

- 20. März
- 05. Juni
- 11. September
- 11. Dezember

Wir bitten alle Stimmberechtigten, diese wichtigen Daten vorzumerken. Vereine und Institutionen sollten auf Anlässe an diesen Daten möglichst verzichten, um ihren Mitgliedern den Besuch der Einwohnergemeindeversammlungen zu ermöglichen.

In diesem Zusammenhang möchten wir Sie darauf aufmerksam machen, dass ab dem kommenden Jahr seitens der Gemeindeverwaltung die Unterlagen für die Versammlungen nicht mehr mittels Abonnement zugestellt werden. Unter nachstehendem Link können Sie spätestens 10 Tage vor den Versammlungen alle Unterlagen elektronisch abrufen: <https://www.lausen.ch/de/verwaltung-politik/politik/gemeindeversammlung/>



### Veranstaltungskalender für Lausen (siehe auch Inseratenteil)

Wochentag	Datum	Zeit	Veranstalter	Ort	Anlass
Freitag	12.01.2024	19.30 Uhr	Museumskommission	Ortsmuseum	Märchenabend für Erwachsene
Donnerstag	18.01.2024	14:00 – 16:00 Uhr	Senioren Regio Liestal	Bubendorf	Spielnachmittag
Donnerstag	18.01.2024	19.00 Uhr	Museumskommission	Ortsmuseum	Filmabend mit Kurt Mohler
Sonntag	28.01.2024	09:30 – 17:30 Uhr	Basler Drehorgelfreunde	Lausen	6. Internationales Drehorgel Wintertreffen
Donnerstag	01.02.2024	19.30 Uhr	Gemeinde Lausen	Gemeindesaal	Cybercrime-Informationsveranstaltung
Sonntag	04.02.2024	13.30 – 17.00 Uhr	Museumskommission	Ortsmuseum	Familiensonntag
Dienstag	06.02.2024	19.30 Uhr	Gemeinde Lausen	Gemeindesaal	Empfang der Neuzuzüger 2023
Donnerstag	17.02.2024	17.30 – 19.30 Uhr	Museumskommission	Ortsmuseum	Museum offen

\* Weitere Infos unter [www.lausen.ch](http://www.lausen.ch) - Anlässe.

Redaktionsschluss nächste Ausgabe ist: **Donnerstag, 25. Januar, 12:00 Uhr**

Der Lausner Anzeiger ist das offizielle Publikationsorgan der Gemeinde Lausen. Er erscheint jede 3. Woche. Verantwortlich für die Redaktion ist der Gemeindeverwalter. Politische Berichte und Lesebriefe werden im Lausner Anzeiger nicht publiziert.

Rabatte: Ortsvereine 50%, örtliche Geschäfte und Personen 20%. Rabattgewährungen nur bei druckfertigen Vorlagen (sonst bei Inseraten ohne Rabatt Zuschlag von 20%). Für politische Inserate wird kein Rabatt gewährt. Die Inseratvorlagen sind direkt an Offsetdruck Grauwiller Partner AG, Rheinstrasse 84, 4410 Liestal, Telefon 061 902 08 80, e-mail: [info@grauwiller-ag.ch](mailto:info@grauwiller-ag.ch), zu senden oder zu mailen.

Sollten Sie dennoch Bedarf haben, die Unterlagen in Papierform zu erhalten, so dürfen Sie die Unterlagen bei der Gemeindeverwaltung gerne beziehen. Die Gemeinde Lausen möchte unter anderem so ihren Beitrag zum Umweltschutz leisten.

#### **FISCHWEIDPACT: VERGABE FÜR DIE PACTPERIODE 2024 – 2031**

Gemäss Verfassung des Kantons Basel-Landschaft, SGS 100, hat die Gemeinde Lausen das Jagd- und Fischereiregal. Da der Fischweidpachtvertrag zwischen der Einwohnergemeinde Lausen und den Lausner Fischern Ende 2023 ausgelaufen ist, wurde das Fischpachtrevier für die Periode vom 01. Januar 2024 bis 31. Dezember 2031 öffentlich ausgeschrieben. Bis zum Einreichungsdatum ging nur die Bewerbung der Lausner Fischer ein. Somit wurde die Fischweidpacht für die Ergolz, das Buechholden sowie das Furlenbächli für die Pachtperiode 2024 - 2031 an den Verein Lausner Fischer vergeben.

#### **BAUABRECHNUNG SANIERUNG RESERVOIR GALMS**

An der Einwohnergemeindeversammlung vom 08. Dezember 2021 wurde für die Sanierung des

Reservoirs Galms ein Ausführungskredit über CHF 400'000.00 bewilligt. Inzwischen wurden die Arbeiten ausgeführt und abgeschlossen. Die Bauabrechnung sieht wie folgt aus:

Kredit für die Sanierung Reservoir Galms inkl. MwSt.:	CHF 400'000.00
Gesamtbetrag gemäss separater Bauabrechnung inkl. MwSt.:	<u>CHF 373'984.65</u>
<b>Minderkosten:</b>	<u><b>CHF 26'015.35</b></u>

#### **EINBÜRGERUNGSGESUCH: AUFNAHME IN DAS GEMEINDEBÜRGERRECHT**

Folgende Gesuchsteller wurden an der Gemeinderatssitzung vom 12. Dezember 2023 in das Bürgerrecht der Gemeinde Lausen aufgenommen:

- Oscar Prado, geb. 06. Mai 1978, spanischer Staatsangehöriger, und seine Frau Rita Prado Sgroi, geb. 17. Oktober 1978, italienische Staatsangehörige, mit ihrer Tochter Nerea, geb. 23. Oktober 2009, und ihrem Sohn Nevio, geb. 15. Dezember 2013, wohnhaft Sonnenweg 2
- Miranda Zumeri, geb. 22. Oktober 1994, kosovarische Staatsangehörige, wohnhaft Mattenweg 4

### **AN DIE STIMMBERECHTIGTEN DER EINWOHNERGEMEINDE LAUSEN**

#### **INFORMATION BETREFFEND NEUWAHL DES GEMEINDERATES VOM 03. MÄRZ 2024**

Der Termin für die Gesamterneuerungswahl der 7 Mitglieder des Gemeinderates für die neue Amtsperiode vom 01. Juli 2024 bis zum 30. Juni 2028 wurde auf den 03. März 2024 angeordnet und entsprechend publiziert. Innerhalb der Eingabefrist bis zum 02. Januar 2024 sind 7 Wahlvorschläge eingegangen.

Gemäss § 30 des Gesetzes über die politischen Rechte des Kantons Basel-Landschaft ist damit grundsätzlich die Stille Wahl zustande gekommen. Es wird deshalb den Stimm- und Wahlunterlagen für die Wahlen vom 03. März 2024 auch kein Wahlzettel für die Gemeinderatswahl beigelegt.

Die Erhaltung (Bestätigung) der Stillen Wahl der 7 Vorgesprochenen für den Gemeinderat ist von der Gemeindekommission als zuständiger Erhaltungsinanz bislang noch ausstehend, wird aber schnellstmöglich durchgeführt.

Wir danken Ihnen für die Kenntnisnahme.

### **EIN HERZLICHES DANKESCHÖN AN DIE FIRMA URS JAKOB AG**

Dank der Firma Urs Jakob AG erleuchtete wiederum eine wunderschöne Weihnachtstanne unseren Schulhausplatz. Die Gemeinde Lausen bedankt sich herzlich für die unentgeltlichen Dienstleistungen der Firma Urs Jakob AG, wie das Fällen der Tanne, den Transport zum Schulhausplatz und das Aufrichten der Weihnachtstanne. Alle diese Arbeiten wurden der Gemeinde Lausen gratis zur Verfügung gestellt.

Herzlichen Dank!

## EINLADUNG

Am **Dienstag, 06. Februar 2024, um 19.30 Uhr**, findet im Gemeindesaal des Gemeindehauses der

### Empfang der Neuzuzüger des Jahres 2023

statt. Eingeladen sind alle Neuzuzügerinnen und Neuzuzüger ab dem 18. Altersjahr, welche im Jahr 2023 in unserer Gemeinde Wohnsitz genommen haben. Der Gemeinderat hofft, dass möglichst viele "Neu-Lausnerinnen" und "Neu-Lausner" der Einladung folgen werden. Es wurden kürzlich bereits persönliche Einladungen mit Anmeldetalons verschickt.

Wer an diesem Anlass gerne dabei sein möchte, wird gebeten, sich mit dem zugestellten Anmeldetalon bis spätestens am 29. Januar 2024 anzumelden. Der Gemeinderat dankt allen, welche mit ihrem Erscheinen zu diesem Empfang ihr Interesse gegenüber unserer Gemeinde bekunden.

## BAUGESUCHE

Die aktuellen Baugesuche können während der Auflagefrist eingesehen werden.

Baugesuchspläne, bei denen eine entsprechende Einverständniserklärung des verantwortlichen Projektverfassers vorliegt, können unter folgendem Link online eingesehen werden: <https://bgaufilage.bl.ch/2828>



## TANNENBAUM-HÄCKSELTOUR VOM SAMSTAG, 13. JANUAR 2024

**Bitte nur ganze Bäume (keine Tannenzweige, Adventskränze etc.)**

Am Samstag, 13. Januar 2024 können Sie Ihren ausgedienten Weihnachtsbaum gratis bei den markierten Abfallsammelstellen deponieren. Die Tannenbäume werden wie bereits in den vergangenen Jahren eingesammelt und von H. Plattner, Mühlegasse 2, gehäckselt und entsorgt.



**Bitte sämtlichen Baumschmuck entfernen!**

## BIOABFALL- UND GRÜNGUTSAMMLUNGEN VOM MITTWOCH, 17. JANUAR 2024 UND 31. JANUAR 2024

Die Bioabfall- und Grüngutsammlung erfolgt durch die Firma Anton Saxer AG, Pratteln, von Haus zu Haus. Wir bitten Sie, die Behälter mit den Garten- und Küchenabfällen sowie Speiseresten unbedingt vor **07.00 Uhr am Strassenrand vor der Liegenschaft** bereitzustellen (gute Zufahrt erforderlich).

Bitte beachten Sie, dass die Bioabfall- und Grüngutsammlung für alle **gebührenpflichtig** ist.



Die Einzelmarken können bei den üblichen Verkaufsstellen bezogen werden.

Die Jahresvignetten können nur in der Gemeindeverwaltung gekauft werden.

Sie benötigen für Container 140 L = 2 Einzelmarken oder 1 Vignette CHF 30.00, Container 240 L = 3 Einzelmarken oder 2 Vignetten CHF 45.00, Container 770 L = 10 Einzelmarken oder 1 Vignette CHF 150.00, Bündel pro  $\frac{1}{4}$  m<sup>3</sup> = 1 Einzelmarke. Für Säcke und Bündel gilt ein Maximalgewicht von 15 kg. Für Bündel ein Höchstmass von 200/100/50 cm.

**PAPIERSAMMLUNG VOM FREITAG, 19. JANUAR 2024**

Das Papier wird von der Firma Anton Saxer AG, Pratteln, eingesammelt. Wir bitten Sie, das Papier unbedingt **vor 07.00 Uhr** sauber und gebündelt an den **markierten Sammelstellen** bereitzustellen. Verwenden Sie für die Entsorgung von Altpapier bitte **keine** Papiertaschen. Diese reißen leicht bei nasser Witterung und sind zudem mit Fremdstoffen versetzt, welche die Säcke zwar verstärken, aber das Papierrecycling stören. Die Entsorgung ist **gratis**.

**KARTONSAMMLUNG VOM FREITAG, 2. FEBRUAR 2024**

Der Karton wird von der Firma Anton Saxer AG, Pratteln, eingesammelt. Wir bitten Sie, den Karton vor **07.00 Uhr** in Schachteln oder gebündelt an den markierten Sammelstellen bereitzustellen.



Waschmittelboxen, Styropor und Papier gehören nicht in die Kartonsammlung. Die Entsorgung ist **gratis**.

**EINWOHNERGEMEINDE LAUSEN**

Mit grosser Trauer muss der Gemeinderat Lausen vom Hinschied seines Alt-Gemeindepräsidenten und Ehrenbürgers

**Heinz Furrer-Schäfer**

Kenntnis nehmen. Er verstarb am 30. Dezember 2023 kurz nach seinem 94. Geburtstag. Von 1953 bis 1966 war Heinz Furrer als Gemeinderat tätig und von 1976 bis 1996 lenkte er als Gemeindepräsident zusammen mit seinen Gemeinderatsmitgliedern die Geschicke unserer Gemeinde. Im Weiteren vertrat Heinz von 1971 bis 1978 die Anliegen der Gemeinde im Baselbieter Landrat.

Seine Arbeit war dabei stets geprägt von einem tiefen und engen Verhältnis zu seinem Wohn- und Heimatort Lausen. Mit grossem Verantwortungsbewusstsein und mit sehr viel Herzblut hat er sich während der vielen Jahre für die Öffentlichkeit und das Wohlergehen der Einwohnerinnen und Einwohner eingesetzt. Für seine umsichtige und wertvolle Arbeit danken wir ihm im Namen der Bevölkerung von Lausen ganz herzlich.

Den Angehörigen entbieten wir unsere tief verbundene Anteilnahme.

Gemeinderat Lausen  
Mitarbeiterinnen und Mitarbeiter der  
Einwohnergemeinde Lausen

Die Abdankungsfeier findet am Dienstag, 16. Januar 2024, um 14.00 Uhr, in der reformierten Kirche in Lausen statt.



Lausen ist eine moderne, aufstrebende Landgemeinde im mittleren Ergolz-  
tal mit einer Bevölkerung von über 5'850 Personen. Unseren Einwohnerin-  
nen und Einwohnern steht eine moderne Infrastruktur und ein eingespiel-  
tes Verwaltungsteam zur Verfügung. Wir suchen per 1. April 2024 oder  
nach Vereinbarung eine/n

## **kaufmännischen Mitarbeiter / kaufmännische Mitarbeiterin für Administration und Buchhaltung der Sozialen Dienste**

(100 % Penum)

### **Ihre Hauptaufgaben:**

- Führung von Haupt- und Klientenbuchhaltung einschliesslich Abstimmungsarbeiten und Ab-  
schlüsse
- Erstellung der Quartalsabrechnungen für das Kantonale Sozialamt (ZUG, Eingliederungsmassnah-  
men, Personen im Asylbereich)
- Administrative Unterstützung der fallführenden Sozialarbeitenden
- Allgemeine Sekretariatsaufgaben wie Schalterdienst, Postbearbeitung, Korrespondenz, etc.
- Datenerfassung und Datenpflege KLIB
- Rückforderung Sozialhilfe
- Betreuung des Lernenden

### **Anforderungsprofil:**

- Kaufmännische Ausbildung mit Buchhaltungserfahrung
- Idealerweise Erfahrung im Bereich Sozialhilfe und Weiterbildung als Sozialversicherungsfachfrau /  
Sozialversicherungsfachmann
- Hohe Sozialkompetenz im Umgang mit Menschen in schwierigen Lebenssituationen
- Sicherheit in der Anwendung der MS-Office und idealerweise Erfahrungen im KLIB
- Gute schriftliche Ausdrucksweise in Deutsch
- Selbständigkeit, Belastbarkeit, Durchsetzungsvermögen, Teamfähigkeit, sicheres Auftreten, Ver-  
trauenswürdigkeit und Verschwiegenheit
- Freude am Umgang mit Menschen jeden Alters, Amtsstellen und Behörden

### **Wir bieten:**

- Verantwortungsvolle und interessante Tätigkeit in einem lebhaften Umfeld und einem engagier-  
ten, kleinen Team
- Zeitgemässe Arbeitsbedingungen und Entlohnung gemäss unserem Personalreglement
- Gleitende Arbeitszeit

Angaben über unsere Gemeinde finden Sie auf [www.lausen.ch](http://www.lausen.ch)

Haben wir Ihr Interesse geweckt? Dann bitten wir Sie, Ihre vollständigen Bewerbungsunterlagen  
mit den Lohnvorstellungen bis 22. Januar 2024 an den Gemeinderat, c/o Gemeindeverwaltung,  
Grammontstrasse 1, 4415 Lausen, E-Mail: [athina.schweizer@lausen.ch](mailto:athina.schweizer@lausen.ch), einzureichen.

Für Rückfragen steht Ihnen die Fachteamleiterin Soziale Dienste, Christine Peter, Telefon 061 926 92 75,  
[christine.peter@lausen.ch](mailto:christine.peter@lausen.ch), gerne zur Verfügung.



Lausen ist eine moderne, aufstrebende Landgemeinde im mittleren Ergolz-  
tal mit einer Bevölkerung von über 5'850 Personen. Unseren Einwohnerin-  
nen und Einwohnern steht eine moderne Infrastruktur und ein eingespiel-  
tes Verwaltungsteam zur Verfügung. Wir suchen per 1. April 2024 oder  
nach Vereinbarung eine/n

## Sozialarbeiterin / Sozialarbeiter (80 %)

### Ihre Hauptaufgaben:

- Beratungen in der gesetzlichen und freiwilligen Sozialarbeit
- Anspruchsklärung und Ausrichtung von Sozialhilfeleistungen
- Hilfestellung bei beruflicher sowie sozialer Re-/Integration

### Anforderungsprofil:

- Fachhochschulabschluss in Sozialer Arbeit (oder gleichwertige Ausbildung)
- Berufserfahrung in der Sozialhilfe, vorzugsweise in einem Gemeindesozialdienst
- Hohe Sozialkompetenz im Umgang mit Menschen in schwierigen Lebenssituationen
- Sicherheit in der Anwendung der MS Office-Anwendungen und idealerweise Erfahrungen im KLIB
- Ziel- und ergebnisorientiert, offener Kommunikationsstil
- Selbständigkeit, Belastbarkeit, Durchsetzungsvermögen, Teamfähigkeit, sicheres Auftreten, Ver-  
trauenswürdigkeit und Verschwiegenheit
- Freude am Umgang mit Menschen jeden Alters, Amtsstellen und Behörden

### Wir bieten:

- Interessante, abwechslungsreiche und selbständige Tätigkeiten in einem engagierten Team mit  
motivierten und qualifizierten Mitarbeitenden. Ihnen stehen Fachkräfte in Sozialarbeit und Admi-  
nistration zur Seite.
- Zeitgemässe Arbeitsbedingungen und Entlohnung gemäss unserem Personalreglement
- Gleitende Arbeitszeit

Angaben über unsere Gemeinde finden Sie auf [www.lausen.ch](http://www.lausen.ch)

Haben wir Ihr Interesse geweckt? Dann bitten wir Sie, Ihre vollständigen Bewerbungsunterlagen mit  
den Lohnvorstellungen bis 29. Januar 2024 an den Gemeinderat, c/o Gemeindeverwaltung, Gram-  
montstrasse 1, 4415 Lausen, E-Mail: [athina.schweizer@lausen.ch](mailto:athina.schweizer@lausen.ch), einzureichen.

Für Rückfragen steht Ihnen die Fachteamleiterin Soziale Dienste, Christine Peter, Telefon 061 926 92 75,  
[christine.peter@lausen.ch](mailto:christine.peter@lausen.ch), gerne zur Verfügung.

## ABLESUNG DER WASSERMESSE / SELBSTDEKLARATION



Kurz vor Weihnachten 2023 wurden den Hauseigentümerinnen und Hauseigentümern  
die blauen Meldekarten zugestellt, auf denen der effektive Stand der Wassermesser  
einzutragen war.

Von den versandten Karten sind bis am 08. Januar 2024 rund 72 % retourniert worden.  
Wir danken allen Hauseigentümerinnen und Hauseigentümern, welche der Gemeinde  
den Wassermesserstand fristgerecht mitgeteilt haben, ganz herzlich für ihre Mitarbeit.

Wer die blaue Meldekarte noch nicht zurückgesandt hat, wird gebeten, dies umgehend  
zu erledigen. Ansonsten wird der Brunnenmeister beauftragt, den Wasserverbrauch  
vor Ort zu ermitteln. Der Aufwand wird entsprechend in Rechnung gestellt.

## BILDERAUSSTELLUNG IN DER GEMEINDEVERWALTUNG LAUSEN

Öl- und Kohlebilder aus nächster Umgebung  
von Fritz Buser (Brügglihof, Ormalingen)  
Tel. 061 971 14 43

Ort: Gemeindeverwaltung Lausen, Grammontstrasse 1  
08. Januar 2024 bis 31. März 2024



Werdegang meiner Malerei:

Seit meiner Kindheit male ich leidenschaftlich gerne. Mit meinen sechs Geschwistern wuchs ich auf dem elterlichen Bauernhof in Zunzgen auf, den ich später auch übernehmen durfte. Als Landwirt durfte ich viel Zeit in der Natur verbringen. Diese Beziehung zur Natur war und ist sehr wichtig für mich. Es inspiriert mich für meine Bilder.  
In meinen Öl- und Kohlebildern male ich mit Vorliebe Landschaften, Dorfpartien und Tiere naturgetreu nach.

Sehr gerne male ich Ihren persönlichen Bilderwunsch!





**ZIVILSTANDSAMTLICHE MITTEILUNGEN**

Geburten: Keine

Trauungen: Keine

**Todesfälle:** 30.12.2023 Furrer Heinz Oskar, geb. 1929, von Lausen BL und Gossau ZH, Ehemann der Furrer geb. Schäfer Heidi Gertrud;

31.12.2023 Hägler Peter, geb. 1948, von Langenbruck BL, Ehemann der Hägler geb. Imhof Doris.

**Geburtstagsjubilare**

Wir freuen uns über folgende Jubiläen:

Am **04. Januar 2024** konnte **Frau Heidi Timeus** ihren **80. Geburtstag** feiern.

Und am **11. Januar 2024** konnte **Frau Martha Kaiser** ihren **98. Geburtstag** feiern.

Wir gratulieren den Jubilarinnen namens der Behörde und der Bevölkerung ganz herzlich und wünschen für den weiteren Lebensweg alles Gute.

**Einwohnergemeinde Lausen**

Die Einwohnergemeinde Lausen bietet Ihnen folgende Produkte an:

**Brennholz dürr ab Holzschopf**

**Buchen** – Cheminéeholz geliefert franko Hausplatz per Ster CHF 225.00  
(gesägt 33 cm, normal gespalten)

Auf Wunsch auch in anderen Längen (kürzere Masse mit Aufpreis).

**Bestellungen sind bitte direkt an** den Verarbeiter Heinz Plattner, Tel. 079 407 97 78, oder über [hsplattner@vtxmail.ch](mailto:hsplattner@vtxmail.ch) aufzugeben.

**Brennholz grün ab Wald (Januar bis März)**

Buchen – Spälten	1 Meter lang	per Ster	CHF 109.00
Laubholz – Spälten	1 Meter lang	per Ster	CHF 98.00

**Bestellungen sind bitte direkt an** den Revierförster Thomas Schöpfer, Tel. 079 334 25 64, oder [thomas.schoepfer@bgliestal.ch](mailto:thomas.schoepfer@bgliestal.ch) zu richten.



**POLIZEI**  
BASEL  
LANDSCHAFT

Gemeinde  
4452 Itingen



**VORSICHT CYBERCRIME!**

## Einladung zur kostenlosen Cybercrime-Informationsveranstaltung

**vom Donnerstag, 1. Februar 2024, 19.30 Uhr, Lausen**

Gemeindesaal, Grammontstrasse 1, 4415 Lausen

Liebe Einwohnerinnen und Einwohner

Haben Sie auch schon mal im Internet etwas bestellt und bezahlt, das dann nie bei Ihnen eingetroffen ist?

Cyber-Delikte nehmen leider auch im Baselbiet exponentiell zu, denn Delikte verlagern sich immer stärker in den virtuellen Raum. Betroffen sind Privatpersonen gleichermaßen wie Firmen und staatliche Organisationen. Die Palette reicht von Betrugsdelikten, Phishing bis hin zum Datendiebstahl.

Den Gemeinden Lausen und Itingen ist es ein grosses Anliegen, ihre Bevölkerung auf die Risiken im und ums Internet aufmerksam zu machen. Deshalb wird in Zusammenarbeit mit der Polizei Basel-Landschaft eine Informationsveranstaltung durchgeführt. Lukas Wunderlin von der Abteilung Cybercrime der Polizei Basel-Landschaft wird in seinem Referat einen Überblick über die wichtigsten Cyber-Risiken und Cyber-Delikte geben und aufzeigen, mit welchen Tipps und Tricks Sie vermeiden können, Opfer einer Cyber-Straftat zu werden. Nach seinem Referat werden er und seine Kolleginnen und Kollegen gerne für Ihre Fragen zur Verfügung stehen.

Alle sind herzlich willkommen. Der Eintritt ist kostenfrei.

Aufgrund der begrenzten Anzahl Plätze ist eine Anmeldung erforderlich. Anmeldungen **bis spätestens 25. Januar 2024** unter [info@lausen.ch](mailto:info@lausen.ch) (inkl. Anzahl Personen).

Die Gemeinden Lausen und Itingen sowie die Polizei Basel-Landschaft freuen sich über Ihren Besuch.



Mütter- und Väter-  
beratung

## BABYMASSAGE

( Babys bis 6 Monate )



### DATEN:

**16.01.2024**

**19.03.2024**

**14.05.2024**

**Jeweils 14:00 -16:00**

Spitex Lausen plus, Bettenachweg 4, 4415 Lausen

### Kosten/Inhalt

Der Kurs ist kostenlos und hat daher nicht den Anspruch einer kompletten Ganzkörpermassage.

Dieser Kurs soll euch helfen, eure Babys besser zu verstehen, mit ihnen eine schöne Bindung aufzubauen und zu stabilisieren. Gleichzeitig soll er helfen, Stress abzubauen, indem ihr Sicherheit gewinnt und so auch eine bessere Körperwahrnehmung bekommt.

In den 2 Std. werde ich versuchen, euch einen kleinen Einblick zu geben mit verschiedenen Informationen. Falls eure Babys es zulassen, könnt ihr sie gleich massieren. Ansonsten stehen 2 Massagepuppen zur Verfügung.

### Mitnehmen

Grosses Badetuch, Windel, Babyöl, Wickelunterlage / Yogamatte

**ANMELDUNG:**    via Telefon/ SMS an                    079/244'25'03  
                              via Mail    an                    muetterberatung@spitexrl.ch

Bis bald

**JOLANDA HEUBERGER**



## Liebe Eltern

Als Mütter- und Väterberaterin berate ich Sie gerne in Fragen über: Entwicklung, Ernährung, Gesundheit, Pflege und Erziehung Ihres Kindes bis zum Eintritt in den Kindergarten.

- Für Sie ist diese Beratung ein freiwilliges und kostenloses Angebot.
- Selbstverständlich stehe ich unter beruflicher Schweigepflicht.
- Nach Absprache sind je nach Situation auch Hausbesuche möglich.
- Bitte bringen Sie in die Beratung das Gesundheitsbüchlein ihres Kindes, eine Wickelunterlage und eine Windel mit.

### Beratungszeiten:

**Bitte jeweils vorgängig telefonisch einen Beratungstermin mit Zeit vereinbaren**

(alle Daten und Orte sind wählbar)

Ort	Lausen	Bubendorf	Arisdorf	Gruppenberatung zu Themen
Raum	Spitex	Sporthalle Sappeten	Schule	Genauere Infos jeweils in den Gemeindeanzeigern
Zeit	13.30-16.30	8.30-11.30	8.30-11.30	
Tag	Dienstag	Dienstag	Donnerstag	
		<b>Elterntreff ab 14h</b>		
Januar	16., 23., 30.	23.	30.	16. Babymassage
Februar	06., 13., 20., 27.	27.	13., 27.	08. 06. Stilltreff
März	05., 12., 19., 26.	12.	05., 19.	14. 19. Babymassage
April	02., 09., 16., 23., 30.	23.	09., 23.	11. 09. Stilltreff
Mai	07., 14., 21., 28.	21.	07., 21.	16. 14. Babymassage
Juni	04., 11., 18., 25.	25.	04., 18.	13. 04. Stilltreff

Die Gemeinden Hersberg und Ramllinsburg sind an allen Beratungsorten herzlich willkommen. Ich berate Sie auch gerne bei Ihnen zu Hause.

Telefonische Beratungen sind zu folgenden Zeiten möglich

**Dienstag 9.00 - 12.00**

**Mittwoch 8.30 - 09.30**

**Donnerstag 8.30 - 09.30**

Sollte ich verhindert sein, werde ich Sie baldmöglichst zurückrufen.

Telefonische Beratung und Terminvereinbarungen:

**Jolanda Heuberger**

**079 244 25 03**

[muetterberatung@spitexrl.ch](mailto:muetterberatung@spitexrl.ch) Weitere Infos unter: <https://muetterberatung-bl-bs.ch/2/>

**Bis bald - ich freue mich, Sie und Ihre Kinder kennen zu lernen.**

Region: Lausen, Arisdorf, Bubendorf, Hersberg, Ramllinsburg

Mütter- und Väter-  
beratung

## Eltern- Kind Treff

Mütter- Väterberatung Region Lausener

14.00 – 16.30

Spitex Lausener plus, Bettenachweg 4, 4415 Lausener



### Daten:

- 23. Januar
- 27. Februar
- 12. März
- 23. April
- 21. Mai
- 25. Juni

Dieser offene Treff soll Eltern mit ihren Kindern die Möglichkeit geben, sich untereinander kennenzulernen, sich auszutauschen und miteinander zu spielen.

Rasche Anmeldung via SMS/Mail 1-2 Tage im Voraus wäre toll wegen der Vorbereitung – ist jedoch nicht verpflichtend.

Individuelle Einzelberatungen finden trotzdem statt!!

Ich freue mich auf Euch und Eure Kinder!

Eure Mütter-Väterberaterin  
**Jolanda Heuberger**

**BOCK AUF NEUES?**  
Wir schaffen muldenweise Platz.

**TRANSPORT CHRISTEN**  
MULDENSERVICE  
Tel. 061 971 40 10  
4452 Itingen  
christentransport.ch

Mulden von 1 bis 40m<sup>3</sup>

**Carrosserie & Spritzwerk**  
**Zeller AG**

Rosenstr. 35 4410 Liestal Tel. 061 921 04 67

Ausbearbeiten Lackierungen  
Scheibenservice Ersatzwagen

info@carrosserie-zellerag.ch www.carrosserie-zellerag.ch



## Gemeindeansätze und Gebühren pro 2024

### Steuern

Steuern natürliche Personen	55 % vom Staatssteuerbetrag
Kirchensteuern	
Ev.-ref. Kirchensteuer	0.70 % vom steuerpflichtigen Einkommen
Röm.-kath. Kirchensteuer	0.07 % vom steuerpflichtigen Vermögen
Christ.-kath. Kirchensteuer	6.75 % vom Staatssteuerbetrag
Feuerwehropflichtersatz (Jahrgang 1982 - 2002)	0.70 % vom steuerpflichtigen Einkommen
	0.10 % vom steuerpflichtigen Vermögen
	5.00 % vom Staatssteuerbetrag;
	Minimum: CHF 80.00, Maximum: CHF 500.00
Steuern juristische Personen	
▪ Ertragssteuer	55 % der Staatssteuer
▪ Kapitalsteuer	55 % der Staatssteuer
Vergütungszins	0.8 %
Verzugszins	4.75 %

### Entsorgung

Abfall-Sackgebühr (inkl. MWSt)	CHF 2.30 pro 35 Liter (1 Marke)
	CHF 4.60 pro 60 Liter (2 Marken)
	CHF 6.90 pro 110 Liter (3 Marken)
Sperrgutgebühr (inkl. MWSt)	CHF 6.90 pro Einheit (3 Marken)
600 lt-Gewerbecontainer	CHF 30.00 pro Container
800 lt-Gewerbecontainer	CHF 40.00 pro Container

### Bio- / Grünentsorgung (inkl. MWSt)

		<u>Jahresvignette</u>
Bündel, max. à ¼ Kubikmeter (max. 50 cm Durchmesser und 120 cm Länge)	CHF 1.50 (1 Marke "grün")	
Behälter bis 80 l Inhalt	CHF 1.50 (1 Marke "grün")	
Behälter bis 140 l Inhalt	CHF 3.00 (2 Marken "grün")	CHF 30.00
Behälter bis 240 l Inhalt	CHF 4.50 (3 Marken "grün")	CHF 45.00
Container bis 770 l Inhalt	CHF 15.00 pro Container	CHF 150.00
Haushaltkunststoffrecycling-Säcke	CHF 2.55 pro 60 Liter (1 Sack)	

### Hundehaltung

Hundegebühren	CHF 80.00 für 1. Hund
(Hofhunde und Zuschläge siehe Reglement)	CHF 160.00 für 2. Hund und weitere Hunde
	CHF 20.00 Einschreibgebühr

### Wasser (exkl. 2.6 % MWSt)

Grundgebühr	CHF 25.00 pro Wassermesser
Wasserbezugsgebühr	CHF 1.60 pro m <sup>3</sup> Wasserverbrauch
Wassermessergebühr	CHF 27.00 bis CHF 75.00 bzw. 15 % vom Anschaffungswert

### Anschlussbeiträge

Erschliessungsbeitrag	CHF 4.00 pro m <sup>2</sup> Grundstückfläche 1.75
Wasseranschlussbeitrag	% vom Brandversicherungswert

**Abwasser** (exkl. 8.1 % MWSt)

Abwassergebühr	CHF	1.00 pro m <sup>3</sup> Wasserverbrauch
Meteorgebühr	CHF	1.50 pro m <sup>2</sup> Gebäudegrundfläche

Anschlussbeiträge

Erschliessungsbeitrag	CHF	5.00 pro m <sup>2</sup> Grundstückfläche
Abwasseranschlussbeitrag		2.00 % vom Brandversicherungswert

**Kabelnetzanlage** (exkl. 8.1 % MWSt)

Gebühr für Kabelnetzanschluss	CHF	10.00 monatlich
Urheberrechtsgebühr	CHF	2.34 monatlich

Anschlussbeiträge

Kabelnetzanschlussbeitrag	CHF	2'000.00 pro Hausanschluss
	CHF	500.00 pro Wohnung bis 4 Anschlüsse
	CHF	100.00 pro weitere Anschlussdose

**Mahngebühren**

1. Mahnung	kostenlos
weitere Mahnungen	CHF 50.00

<b>Verzugszinsen übrige Forderungen</b>	4.75 %
---	--------



[www.lausenkulturell.ch](http://www.lausenkulturell.ch)

**Donnerstag, 25. Januar 2024, 19:30 Uhr**  
**Gemeindesaal, Lausen**

Theater und Kabarett  
**«Die Wunderübung»**

von Daniel Glattauer

freier Eintritt,  
 Kollekte



**Trio zapzarap:** Marion Mühlebach,  
 Jan Hubacher, Giuseppe Spina



Ein ungetrübter  
 Blick auf den  
 Ehealltag,  
 verbunden mit  
 grossartigen Songs.



**Lausen Kulturell wird unterstützt von:**

Gemeinde Lausen, Anton Saxer Transportlogistik AG, Basellandschaftliche Gebäudeversicherung,  
 Basellandschaftliche Kantonalbank, Restaurant Bernerhof Lausen, DHT Dach + Holztech Lausen,  
 Duttweiler Treuhand Liestal, EBL Genossenschaft Elektra BL, Ergolz Drogerie Lausen, Garage Nepple AG,  
 Helvetia Versicherungen Liestal, Kleintierpraxis Flohnäsch, Muri Maler Liestal, Ronda AG,  
 Schrineregge GmbH, SERVI TEC GmbH, Stierli + Ruggli Ingenieure + Raumplaner AG,  
 Surer Transport AG, Tschudin Haustechnik AG, Zahnarztpraxis Dr. Stevanovic Lausen,  
 weiteren Firmen und vielen privaten Gönner\*innen

REFORMIERTE KIRCHE LAUSEN

# KIRCHEAKTUELL



**SONNTAG | 14. JAN. 2024**

## GOTTESDIENST MODERN

**10.00 UHR KIRCHE LAUSEN**

Pfarrer Lysander Jakobi mit Segnung und Abendmahl

**PREDIGT-REIHE** Das Reich Gottes ist... Liebe: 1. Kor 16,14 (Jahreslosung 2024)

**FÜR DIE KINDER** Chinder Träff

**FAHRDIENST** Siehe Info vom So.21.01.



**SONNTAG | 21. JAN. 2024**

## GOTTESDIENST KLASSISCH

**10.00 UHR KIRCHE LAUSEN**

Pfarrerin Yvonne Meichtry

**PREDIGT-REIHE** Das Reich Gottes ist... Gerechtigkeit, Friede & Freude: Röm 14,17

**MUSIK** Yvonne Yiu (Orgel)

**FÜR DIE KINDER** Chinder Träff

**FAHRDIENST** Bitte melden Sie sich bis Freitag um 11 Uhr im Sekretariat an.

**SONNTAG | 21. JAN. 2024**

## ÖKUMENISCHE ABENDFEIER

**20.00 GOTTESHAUS RAMLINSBURG**

Mit der Liturgiegruppe & Pfr. L. Jakobi

**JAHRESTHEMA** Seligpreisungen:

Matthäus 5,3-10

**INHALT** Taizélieder, Stille, Gebet und Input.

**WILLKOMMEN** zu dieser besinnlichen Feier zum Beginn der neuen Woche.

**SONNTAG | 28. JAN. 2024**

## GOTTESDIENST GRÄNZELOS

**11.00 UHR KIRCHE LAUSEN**

Theologe Christof Bauernfeind und Team

**MUSIK** Familie Bauernfeind

**DIE KINDER** sind im Gottesdienst dabei

**IM ANSCHLUSS** Spaghetti-Essen im Niklaus-Huus

**FAHRDIENST** Bitte melden Sie sich bis Freitag um 11 Uhr im Sekretariat an.



## ERWACHSENE

INFO | REF-LAUSEN/AGENDA.CH

**DIENSTAG, 16. | 23. | 30. JANUAR**

07.15–08.15 Uhr Frühgebet in der Kirche Lausen

**MITTWOCH, 17. JANUAR**

14.30–16.30 Uhr Spielnachmittag für SeniorInnen im Niklaus-Huus

**DONNERSTAG, 18. | 25. JAN | 01. FEB**

09.00–12.00 Uhr Flick- und Nähstube Hilfe bei Näharbeiten im Niklaus-Huus

**SAMSTAG, 20. JANUAR**

19.30–22.30 Uhr Kinoabend für Frauen im Niklaus-Huus

**DIENSTAG, 23. JANUAR**

09.00–10.45 Uhr Die Bibel entdecken für Frauen jeden Alters im Niklaus-Huus

**MITTWOCH, 24. JANUAR**

14.15–16.30 Uhr Bibelstudiennachmittag für SeniorInnen im Niklaus-Huus

**DONNERSTAG, 25. JANUAR**

12.00 Uhr Mittagstisch für SeniorInnen im Niklaus-Huus

## SUPPENTAG 13.1.

11.30–14.00 UHR IM NIKLAUS-HUUS



**WER NICHT KOMMEN KANN...**

kann die Suppe im eigenen Behälter abholen oder sich bringen lassen.

Um besser planen zu können, bitten wir Sie, Ihre Bestellung anzumelden bei:

**Esthi und Roger de Luca 061 921 09 76 oder via Mail an [suppe@4415deluca.ch](mailto:suppe@4415deluca.ch)**

## GEBETSWACHE 19.1.

**18.00–18.30 UHR | KIRCHE LAUSEN**

Wir beten für Frieden im Nahen Osten und für das jüdische Volk. Anregung der Schweizerische evangelische Allianz (SEA).

**Herzlich lädt ein: Pfr. Daniel Meichtry**

**SAMSTAG, 27. JANUAR**

09.00–17.00 Uhr Pilgern zum Jahresthema «Unser Vater»

## KINDER & JUGEND

INFO | REF-LAUSEN/AGENDA.CH

**FREITAG, 12. | 19. | 26. JANUAR**

09.00–11.00 Uhr Krabbelgruppe (0–5 Jahre) mit Znüni im Niklaus-Huus

**MONTAG, 15. | 29. JANUAR**

18.15–20.00 Uhr Ladies Night (ab 11 Jahre) im Niklaus-Huus

**MITTWOCH, 17. | 24. | 31. JANUAR**

17.15–19.15 Uhr Mädchengruppe Super Fides (6–10 Jahre) Niklaus-Huus

**MITTWOCH, 17. | 24. | 31. JANUAR**

17.15–19.15 Uhr Buebegruppe Falk (6–10 Jahre) im Niklaus-Huus





PARTNERKIRCHGEMEINDE: REF. KIRCHE BUBENDORF-RAMLINSBURG



# REF-LAUSEN.CH

## ZIRKUSLAGER

TAGESLAGER IN DER 1. FERIEWOCHE

Ihr Kind ist...

in der Primarschule (1. bis 6. Klasse), hat Freude am Darstellen, Einüben und Vorzeigen, hat vom 10.–16. Februar 2024 noch nichts geplant, möchte gerne Zirkusluft schnuppern, Gemeinschaft erleben, spielen, lachen, singen und vieles mehr? Dann ist es bei uns am richtigen Ort!

So können Sie sich das vorstellen...

Wir treffen uns jeden Tag von 9–18 Uhr in der Mehrzweckhalle Stutz in Lausen, um neben anderen Aktivitäten unsere Nummern einzuüben. Am Freitag präsentieren wir die Nummern in einer öffentlichen Aufführung in der Mehrzweckhalle Stutz in Lausen.

Das sind die Kosten...

90 Franken pro Kind, bei mehreren Kindern pro Familie jeweils 70 Franken (Inkl. z'Nüni, z'Mittag und z'Vieri).

Bei finanziellen Schwierigkeiten dürfen Sie gerne mit Pfarrer Josef Handschin Kontakt aufnehmen (079 571 15 31).

Wie kann ich mein Kind anmelden?

Die Flyer liegen in der Kirche und im Niklaus-Huus auf. Zudem steht die Anmeldung unter ref-laussen.ch zum Download bereit.

Wann ist der Anmeldeschluss?

Am 3. Februar 2024.  
Die Teilnehmerzahl ist beschränkt. Je früher Sie Ihr Kind anmelden, umso sicherer kann es ins Zirkuslager kommen.

Wann ist die öffentliche Aufführung?

Am Freitag, 16. Februar um 18.30 Uhr in der Mehrzweckhalle Stutz in Lausen. Die öffentliche Hauptprobe findet ebenfalls am Freitag statt, um 10.15 Uhr.

Anmeldungen gehen an...

Sekretariat der Ref. Kirche Lausen, Kirchstrasse 12, 4415 Lausen



## KLEIDERSAMMLUNG

SAMSTAG, 03.02. VON 09.00–12.00 UHR



Gerne nehmen wir im Niklaus-Huus folgende Artikel entgegen:

Kleider, Schuhe (paarweise zusammen gebunden) Bett-, Frottee- und Küchenwäsche (keine Duvets und Kissen) und Wolldecken. Andere Artikel können wir nicht entgegennehmen.

Alles muss frisch gewaschen und in gutem Zustand sein. Vielen Dank!

Bitte alles in 35- oder 60-Liter Kehrichtsäcke einpacken (keine Texaid-Säcke).

Weitere Informationen erhalten sie bei Pfrn. Yvonne Meichtry | 079 385 87 36  
Email: yvonne.meichtry@ref-laussen.ch

Zudem liegen die Flyer in der Kirche Lausen und im Niklaus-Huus auf.

## ZU GUTER LETZT...

ZITAT VON HENRY FORD

«Wer immer das tut, was er schon kann, bleibt immer das, was er schon ist.»



## AMTSWOCHE UND KONTAKTE

AMTSWOCHEN | 15.01.–19.01. PFARRER DANIEL MEICHTRY | 22.01.–02.02. PFARRERIN YVONNE MEICHTRY

### KONTAKTE

Kaspar Elsaesser  
Daniel Meichtry  
Lysander Jakobi  
Yvonne Meichtry  
Josef Handschin  
Tabita Häslar

Sekretariat 061 508 35 06  
Pfarrer 061 508 35 07  
Pfarrer 061 508 35 01  
PfarrerIn 061 508 35 03  
Jugendpfarrer 061 508 35 02  
Sozialdiakonin i.A. 061 508 35 08

sekretariat@ref-laussen.ch  
daniel.meichtry@ref-laussen.ch  
lysander.jakobi@ref-laussen.ch  
yvonne.meichtry@ref-laussen.ch  
josef.handschin@ref-laussen.ch  
tabita.haessler@ref-laussen.ch

MITTWOCH UND FREITAG VON 08.30–11.30 UHR | 061 508 35 06 | SEKRETARIAT@REF-LAUSEN.CH



**Ortsmuseum Lausen**

## Märchenabend im Ortsmuseum Lausen



**Der Weg zum Glück**



Märchen und Geschichten für Erwachsene und Jugendliche ab 10 Jahren, frei erzählt von Rosmarie Flückiger und Urs Volkart, musikalisch begleitet von Ingrid Gauer.



Der Weg zum Glück ist manchmal lang und beschwerlich.

Und oft erfahren wir Hilfe, wo wir sie nicht erwartet haben. Davon erzählen die alten Geschichten.

**Wann:**  
Freitag,  
12. Januar 2024  
um 19.30 Uhr

**Gratis  
(Kollekte)**

im  
**Ortsmuseum  
Lausen**

**Die Museumskommission Lausen lädt ein zum**

# Kinoabend im Dorfmuseum Lausen

**Darbietung historischer Fotos und Filme  
von Kurt Mohler**

- Einweihung Schulhaus Rolle 1963
- Rückblick auf die Dorffeste 1972,  
1980, 1998 & 2018

**Wann:**

**Donnerstag,  
18. Januar 2024  
um 19.00 Uhr**

**im Ortsmuseum  
Lausen**

**Gratis  
(Kollekte)**



**Keine Anmeldung notwendig.**

**Das Ortsmuseum ist ab 18.45 Uhr für Sie geöffnet.**



**Ortsmuseum Lausen**

Die nächsten Museums-Öffnungszeiten  
**Donnerstag 18. Januar 2024, 18.45 - 20.30 Uhr**  
**Sonntag, 4. Februar 2024, 13.30 - 17.00 Uhr**  
**Donnerstag, 15. Februar 2024, 17.30 - 19.30 Uhr**



Einladung zur Ausstellung im Ortsmuseum Lausen

**LAUSEN - EIN DORF IM WANDEL DER ZEIT**



Wir laden Sie ein auf eine Zeitreise und zeigen anhand verschiedener Fotos, Gegenständen und Videoaufnahmen, wie sich Lausen entwickelt und gewandelt hat.

Die Ausstellung lädt aber auch zum Dialog ein.  
 Wie soll sich Lausen weiterentwickeln? Wie sieht das "Lausen der Zukunft" aus?

**Filmapend  
mit Kurt Mohler  
Donnerstag,  
18. Januar 2024**

**Familiennachmittag  
Sonntag,  
4. Februar 2024**

**Museum geöffnet  
Donnerstag,  
15. Februar 2024**



**Ortsmuseum Lausen**

## Familiensonntag im Museum Lausen

Herzliche Einladung

Ein Sonntag für die ganze Familie mit Workshops für Kinder zusammen mit ihren Eltern.

**Sonntag, 4. Februar 2024  
13.30 - 17.00 Uhr**



**Nagelbild herstellen**



**Süßes kreieren**



**Kleine Schatzsuche**

Anmeldung erwünscht per Mail an "museum@lausen.ch"  
 Kinder in Begleitung Erwachsener

Allfällige Fragen bitte an Michelle Röher "079 233 88 29"  
 Unkostenbeitrag CHF 5.- pro Schulkind (bitte bar mitbringen)



# CONTRAPUNTO

Ein Kammermusikprojekt der Regionalen Musikschule Liestal

5. FEB, 19 Uhr Lupsingen, Gemeindesaal  
 6. FEB, 19 Uhr Arisdorf, Gemeindesaal  
 7. FEB, 19 Uhr Lausen, Gemeindesaal  
 8. FEB, 19 Uhr Seltisberg, Gemeindezentrum  
 9. FEB, 19 Uhr Liestal, Aula der Sekundarschule Frenke

Eintritt frei  
Kollekte





# KINDERKONZERT

SONNTAG, 28. Januar 2024 11 Uhr

*Ein Konzert für Familien zum Hören, Sehen und Mitmachen.*

Altersempfehlung 3-7 Jahre. Jüngere Geschwister sind willkommen.  
 Dauer circa 40 Minuten, anschliessend Apéro mit Sirup und Salzstengeli.  
 Es spielen und singen Consuelo Giulianelli (Harfe), Martin Roos (Hörner) und  
 Nicole M. Wehrli (Gesang)

Senfi Keller, RML  
 Kasernenstrasse 6B  
 4410 Liestal





## thommen maler ag

*Gefühl für Farben.*

Privatkundschaft  
 Liegenschaftsverwaltungen  
 Neu- und Umbauten  
 Öffentliche Bauten


Ramlinsburgerstrasse 1 | 4415 Lausen | Tel. 061 901 20 40 | [www.thommenmaler.ch](http://www.thommenmaler.ch)

Planen Sie ein Fest im Grünen,  
 inmitten des Waldes?

Dann ist unsere

### Waldhütte «Edleten»

für Sie sicher der richtige Ort.



Gesuche für eine Benützung nimmt der Bereichsleiter Unterhalt Gebäude gerne entgegen.  
 Telefon 079 476 42 78.

Unter [www.lausen.ch](http://www.lausen.ch) können Sie die Waldhütte auch online reservieren.



**2024  
60 Jahre  
RML**

**LE BAL**

**SONNTAG, 4. Februar 2024 16-19 Uhr**

*Unser grosses Renaissance-Ball-Fest zum Zuhören und Mit-Tanzen mit Véronique Daniels (Leitung, Tanz) und Lernenden der Reg. Musikschule Liestal auf verschiedenen Instrumenten. Gross und Klein sind willkommen, keine Vorkenntnisse nötig.*

Kirchgemeindehaus  
Martinshof  
Rosengasse 1  
4410 Liestal




**KIDS DAY  
BLASMUSIK**

**SA 20. JAN 2024**



Regionale Musikschule Liestal  
www.rm-liestal.ch

**aromaCOACH**  
Yvonne Waeber

AromaPraxis Lausen  
Treffpunkt für Gesundheit, Lebensfreude  
und Wohlbefinden



*Im Business Center Lausen, Hauptstrasse 36, 2. Stock, Nr. 210*

**Telefon: 079 450 12 21**  
**www.aromacoach-yvonnewaeber.ch**

- Natürliche Lösungen für mehr Gesundheit & Lebensfreude
- Aromaberatung
- AromaTouch Anwendung
- Workshops rund um die Themen Gesundheit, Aromatherapie und Persönlichkeitsentwicklung

# Löw Baumpflege

## von der Wurzel bis zur Krone!

Bäume schneiden und fällen mit Seilklettertechnik, Gartenunterhalt, Forstarbeiten und vieles mehr. Wir beraten Sie gerne.

**Löw Baumpflege**  
Christophe Löw  
Baumpflegespezialist & Forstwart  
mit eidg. Fachausweis

Gassackerstrasse 3, CH-4452 Itingen  
Telefon 061 971 96 58  
Natel 079 549 35 12  
E-Mail loew-baumpflege@bluewin.ch



# Unsere Kandidierenden für die Gemeindekommission



**Gebietsleiter Post**  
«Ich stehe für ein Lausen ein, das Traditionen pflegt und Neues schafft. Weiter wünsche ich mit ein lebendiges Dorf, dass die Stärken unserer vielfältigen Gesellschaft nutzt um gesund und nachhaltig wachsen zu können.»

bisher  
**Marcel Blatter**



**Juristin**  
«Für eine Politik, die den Menschen ins Zentrum stellt und allen die gleichen Chancen eröffnet, unabhängig von Herkunft oder finanziellen Möglichkeiten.»

bisher  
**Tania Cucè**



**Kinesiologin**  
«Ich setze mich ein für ein respektvolles Miteinander und ein Lausen, wo auch künftige Generationen gerne leben werden und sich wohl fühlen.»

bisher  
**Rosmarie Flückiger**



**Polizist**  
«Ich setze mich ein für ein vielfältiges und modernes Lausen. Für unser Dorf, in dem sich alle Einwohner:innen sicher und akzeptiert fühlen dürfen.»

bisher  
**Pascal Geiger**



**Lehrerin**  
«Ich engagiere mich für ein umweltbewusstes Lausen, in welchem wir rücksichtsvoll und tolerant Zusammenleben können.»

bisher  
**Rahel Mauch**



**Energieingenieur/-berater**  
«Gerne möchte ich mein Wissen und meine Erfahrungen einbringen zu Gunsten der Menschen in Lausen und einer intakten Natur und Umwelt.»

bisher  
**Bruno Vogt**



**Medizinische Praxiskoordinatorin**  
«Ich stehe für eine Welt ein, in der Menschlichkeit und Sorgfalt, Vielfalt und Offenheit, Umweltschutz und Gerechtigkeit im Mittelpunkt stehen. Ich möchte mit meinem Handeln und Sein dazu beitragen, dass diese Werte und Haltung in unserer Gesellschaft gelebt werden und wir so eine gute Zukunft gestalten können.»

**Daniela Amstutz**



**Kundenberaterin Post**  
«Ich setze mich für ein Dorf ein, in welchem sich alle Menschen zu Hause fühlen und gemeinsam leben können. Mit meinem Engagement für ein tolerantes, soziales Miteinander möchte ich Lausen etwas zurückgeben.»

**Silvia Blatter**



**Betriebswirtschafter EMBA**  
«Zukunftsgerichtete Strukturen und Infrastrukturen für die Bildung und das Familienleben sowie für Kultur und Sport in Lausen liegen mir am Herzen. Gerne setze ich mich ein für die Primarschule und Kindergärten, Angebote für die familienergänzende Kinderbetreuung (Kita mit Tagestrukturen) und das Vereinsleben.»

**Marc Engel**



**Medizinstudentin Universität Basel**  
«Als junge Person engagiere ich mich in Lausen für eine vielfältige und zukunftsorientierte Gemeindepolitik, welche für ein soziales und tolerantes Miteinander steht und allen Lausnerinnen und Lausern zugutekommen soll.»

**Ramona Huser**



**Geschäftsführer Rähbf**  
«Ich glaube, dass wir alle zusammengehören und dass jeder Mensch einen Platz in unserem Dorf hat. Ich möchte niemanden ausgrenzen oder diskriminieren, sondern alle mit Freundlichkeit und Respekt behandeln.»

**Beat Thommen**



**Schulische Heilpädagogin**  
«Ich engagiere mich für eine Gemeinde, die ihre soziale Verantwortung wahrnimmt.»

**Jacqueline Wiesner**

Andreas Schmidt (bisher) und Marcel Blatter in den Gemeinderat Lausen.



**WIR ERGREIFEN PARTEI.**



# KIDS DAY BLASMUSIK

SA 20. JAN 2024



Regionale Musikschule Liestal  
www.rm-liestal.ch

## Wundertüten Konzert

14 Uhr  
Niklaus Huus Lausen

Der Musikverein Lausen lädt Kinder und Erwachsene am Samstag, 20. Januar 2024 zum Kinder- und Familienkonzert ein. Es können Blechblasinstrumente vom Cornet bis zur Tuba ausprobiert werden. Anschliessend gibt es einen Kinderapero mit Getränken und Kuchen.



www.mvlausen.ch





Regionale Musikschule  
LIESTAL

Mitwirkende  
BB Frenkendorf  
BBMG Füllinsdorf  
JBB Früh Frech  
Jugend Brass Band RML  
MV Lausen  
RJBL  
Stadtmusik Liestal





## Filmvortrag

### Frühling in Schottlands Nordosten

**Datum:** Mi, 17. Januar  
**Zeit:** 19.30 – 21.00 Uhr  
**Ort:** Gemeindsaal Lausen  
**Referent:** Kurt Mohler

**Wir laden Sie herzlich ein!**

Kurt Mohler zeigt uns in seinem Filmvortrag den Frühling in Schottlands Nordosten, wo traumhafte Landschaften sich abwechseln mit eindrücklichen Schlössern und einer faszinierenden Vogelwelt mit riesigen Kolonien von Felsenbrütern.

**NATURSCHUTZVEREIN LAUSEN**  
(www.naturschutzverein-lausen.ch)

## 6. INTERNATIONALES DREHORGEL-WINTERTREFFEN LAUSEN 2024

Sonntag, 28. Januar  
9.30 bis 16.30 Uhr  
Mehrzweckhalle Stutz

Lassen Sie sich von nostalgischen Klängen bezaubern. Über 50 Drehorgeln verschiedenster Bauart, antike und solche neueren Datums, spielen für Sie auf. An der Börse bieten Drehorgelbauer Orgeln, Notenbänder und Zubehör an. Festwirtschaft: Der Musikverein Lausen sorgt für Ihr leibliches Wohl, unser Kuchenbuffett ist bereits legendär.

Eintritt frei







## Anlaufstelle Alters- und Pflegeregion Liestal



### Beratungs- und Bedarfsabklärungsstelle der Alters- und Pflegeregion Liestal (APRL)

Sie haben Fragen rund um die persönliche Betreuungs- und Pflegesituation?

Von Ihnen oder Ihren Angehörigen?



Die **APRL** hat den gesetzlichen Auftrag, vor einem allfälligen Eintritt einer Person in ein Alters- und Pflegeheim zu prüfen, ob dies notwendig und der richtige Schritt ist. Oder ist der Verbleib in der eigenen Wohnung oder im eigenen Haus mit Unterstützung von ambulanter Leistung, beispielsweise die Spitex die passende Lösung?

**Zögern Sie nicht, unsere Beratungs- und Bedarfsabklärungsstelle zu kontaktieren.**

Die **Spitex Regio Liestal** ist im Rahmen eines Leistungsauftrages der **APRL** die fachlich ausgewiesene Anlaufstelle, um dies abklären zu können:

[www.spitex-regio-liestal.ch/bedarfsabklaerungsstelle](http://www.spitex-regio-liestal.ch/bedarfsabklaerungsstelle)

Mittels einer umfassenden Beratungs- und Bedarfsabklärung durch die Spitex Regio Liestal haben Sie die Möglichkeit zu erfahren, was für Ihren persönlichen Bedarf und Ihre Bedürfnisse die beste Lösung ist. Sie erhalten dabei eine Empfehlung, mit der Sie dann entscheiden können, was für Sie oder Ihre Angehörige die passende Möglichkeit ist.

Denkbar sind natürlich auch vorübergehende Aufenthalte in einem Alters- und Pflegeheim.



**Antworten** auf die häufigsten Fragen zu einem Heimeintritt finden Sie bei diesem QR-Code oder unter [www.alters-und-pflegeregion-liestal.ch](http://www.alters-und-pflegeregion-liestal.ch)

**Zögern Sie nicht, unsere Beratungs- und Bedarfsabklärungsstelle zu kontaktieren.**

#### Spitex Regio Liestal

Hammerstrasse 49 | 4410 Liestal | 061 926 60 90 | [info@spitexrl.ch](mailto:info@spitexrl.ch)  
[www.spitex-regio-liestal.ch/bedarfsabklaerungsstelle](http://www.spitex-regio-liestal.ch/bedarfsabklaerungsstelle)

## Lausner Seniorentreff

Dienstag, 30. Januar 2024, 14.30 Uhr im Gemeindesaal

### «Tiere in unserem Garten»

Heinz Wallmeier zeigt seinen Film

**Wir bitten um eine Anmeldung bis spätestens am Sonntag, 28. Januar, 19:00 Uhr!**

Anmeldungen: Regula Grauwiler, Tel. 061 921 56 11

**!!! Mailadresse: [Seniorentreff@breitband.ch](mailto:Seniorentreff@breitband.ch)**

Abholdienst: Lisbeth Wallmeier, Tel. 061 921 07 12

Alle Seniorinnen und Senioren sind herzlich eingeladen.

Das Lausner Seniorentreffteam freut sich auf viele Gäste.







SCHÜTZENGESELLSCHAFT SISSACH 1822  
SCHÜTZENVEREIN LAUSEN



Schützengesellschaft  
Sissach 1822

## JUNGSCHÜTZENKURS 2024

Auch im Jahr 2024 führt der Schützenverein Lausen mit der Schützengesellschaft Sissach 1822 einen Jungschützenkurs durch. Eine persönliche Waffe, sämtliches Zubehör und Verbrauchsmaterial wird für die Dauer des Kurses gegen ein Depot von Fr. 100.00 zur Verfügung gestellt.

Der Jungschützenkurs ist ein militärischer Vorkurs und ein vom Bund subventioniertes Angebot, welches allen Jugendlichen im Alter von 15-20 Jahren den Einstieg in den Schiesssport ermöglichen soll. Ursprüngliches Ziel war, die angehenden Rekruten bereits vordienstlich im Umgang mit der Waffe vertraut zu machen. Heute steht der Aspekt Jugendförderung im Vordergrund und die Kurse werden im sportlichen Kontext ausgeschrieben.

Für Interessierte und Neugierige findet am 31.01.2024, um 1900 Uhr in der Schützenstube Edleten ein Infoabend statt, bei dem der Kurs erklärt und Fragen rund um den Kurs beantwortet werden. An diesem Infoabend sind auch Eltern und Angehörige willkommen.

Zum Kurs zugelassen werden CH-Bürger, Jahrgänge 2004 – 2009, RS noch nicht angetreten.

Weitere Informationen und Anmeldung online unter [www.schuetzenvereinlausen.ch](http://www.schuetzenvereinlausen.ch).

**Anmeldung zum Kurs** online, per post, jedoch spätestens bis am Infoabend des 31.01.2024.




ELEKTRO S-CONNECT GmbH  
 Elektro-EDV-Telefon-TV Installationen



Elektrisch für Sie da ...



ELEKTRO S-CONNECT GMBH  
 Hauptstrasse 36  
 4415 Lausen  
 061 599 55 66  
 info@elektro-sconnect.ch

# ROGER WÜST



KUNDENMAURER

[www.roger-bau.ch](http://www.roger-bau.ch)  
 Unterdorfstrasse 50  
 CH - 4415 Lausen  
 079 647 68 78

Um- und Anbauten - Fassaden  
 Isolationen - Fließböden - Plattenarbeiten



# BVL

**3.3.24**  
**WAHLEN**  
BVL Wahlzettel  
unverändert  
einwerfen

**STABILE  
POLITIK FÜR  
EIN STARKES  
LAUSEN**





Mir unterstütze eusi Favorite  
für d Lausner  
Gmeinkommission



Scannen für mehr  
Informationen



**3.3.24**  
**WAHLEN**  
BVL Wahlzettel  
unverändert  
einwerfen

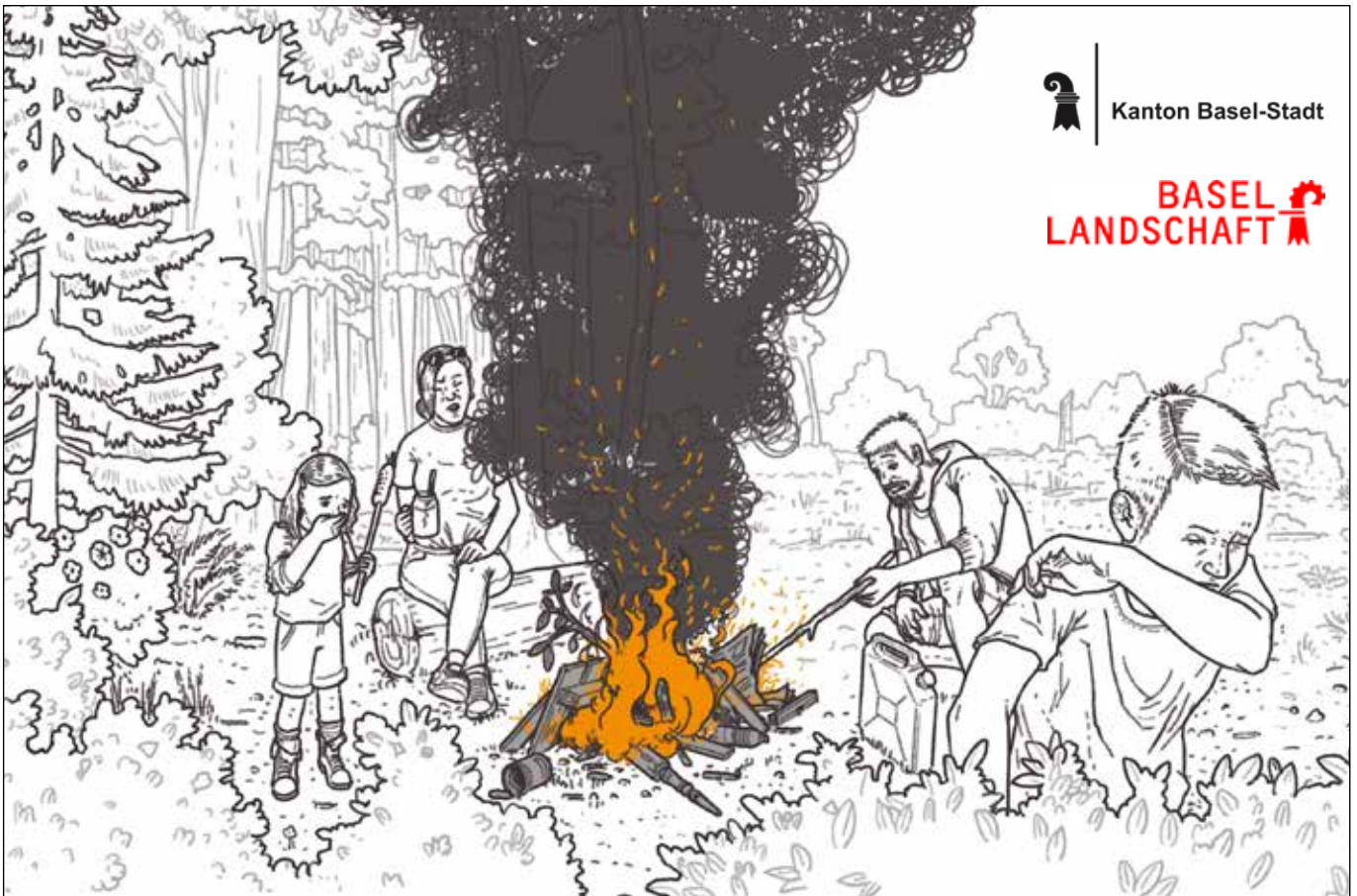
**FÜR STARKE  
LOKALPOLITIK**





Kanton Basel-Stadt

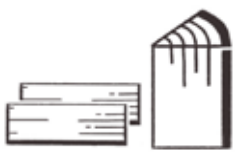
**BASEL**  
**LANDSCHAFT**



# FEUERN IM FREIEN



## Erlaubte Brennstoffe



Trockenes,  
naturbelassenes Holz



Holzkohle



Gängige Anzündhilfen  
(z.B. Holzwolle)



## Nicht erlaubte Brennstoffe



Behandeltes Holz, Altholz  
(z.B. Paletten, Möbel)



Nicht vollständig durch-  
getrocknetes oder nasses  
Holz



Abfälle (z.B. Kunststoffe,  
Verpackungen, Papier,  
Karton)



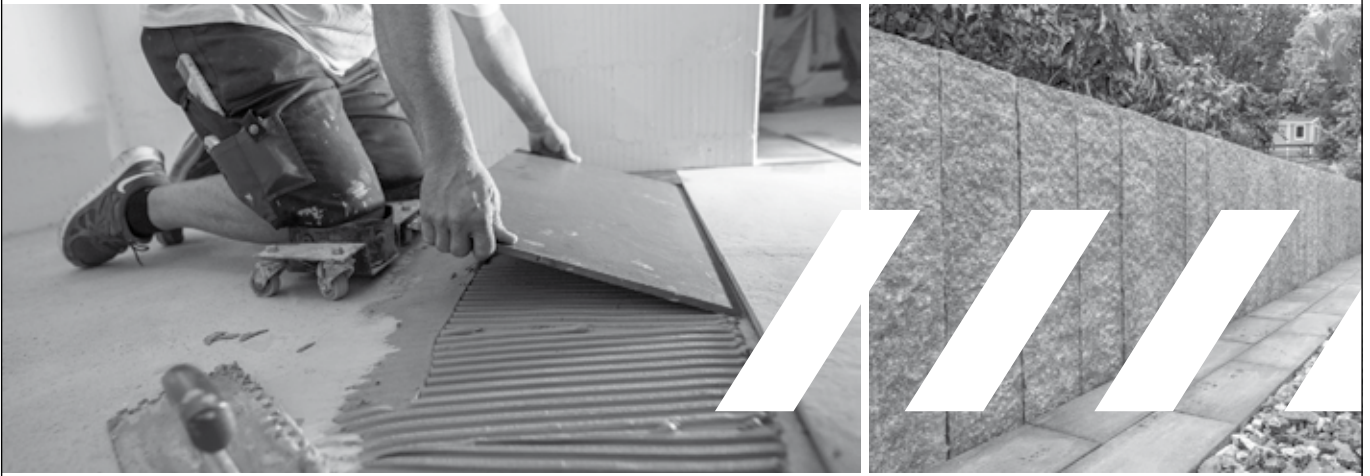
Nicht erlaubte Anzünd-  
hilfen (z.B. Benzin,  
Lösungsmittel)



**Das Verbrennen von unerlaubten Brennstoffen setzt  
Schadstoffe frei und gefährdet Mensch und Umwelt.**



☎ +41 61 911 95 22  
 ✉ mail@spinnler-bau.ch  
 🔍 www.spinnler-bau.ch



- > Beratung und Planung
- > Neu- und Umbauten
- > Reparaturen und Renovationen
- > Kundenmaurer / Kundengipser
- > Plattenleger- und Natursteinarbeiten
- > Fassaden, Verputz- und Dämmungen
- > Betonsanierungen- und Bohrungen
- > Kanalisationssanierungen
- > Steinmauern aus Natur- und Kunststein
- > Wasserschäden
- > allg. Gebäudeunterhalt
- > ökologisches Bauen

NOTHELFEKURS, THEORIE, VERKEHRSKUNDE, MOTORRAD, GRUNDKURSE

☎ 079 335 99 33      ✉ info@fahrschule-lausen.ch

🏠 Lindenstr. 5, 4415 Lausen      ROGER DE LUCA

[www.fahrschule-lausen.ch](http://www.fahrschule-lausen.ch)

**KAFFEEMASCHINE?**

*Beratung, Service, Verkauf und Reparaturen:*  
 Saeco, Jura, Rotel, Siemens, De Longhi und weitere

**DETTWILER GmbH**      Kasernenstrasse 72, 4410 Liestal  
 Tel.: 061 922 18 66, Fax: 061 922 18 67  
[www.dettwiler-kafi.ch](http://www.dettwiler-kafi.ch)

**schneider<sup>SHS</sup>**  
 Sanitär • Heizung • Spenglerei

Badezimmer

Sanitär

Heizung

Spenglerei

Hauptstrasse 14 • 4133 Pratteln • T 061 827 92 92 • [www.schneider-shs.ch](http://www.schneider-shs.ch)



## HANSJÖRG RÜDIN GMBH

Sanitäre Anlagen Spenglerei  
Boiler-Entkalkungen Brunnenmeister  
Dorfstrasse 25 4452 Itingen  
Tel. 061 921 13 48 Natel 079 335 56 27  
hansjoerg.ruedin@eblcom.ch

## Bieli Bestattungen

**Ein Familienunternehmen seit 1886**

Inhaber Beat & Martin Burkart

In Allschwil, Liestal, Birsfelden, Basel: Tel. 061 481 11 59

Wir sind 24 Stunden für Sie da.

[www.bieli-bestattungen.ch](http://www.bieli-bestattungen.ch)

## SERVI TEC

haushaltapparate service verkauf

**Reparatur oder Ersatz Ihres Haushaltgeräts?  
Wir bieten Ihnen einen fachkundigen Service.**



SERVI TEC GmbH | [www.servi-tec.ch](http://www.servi-tec.ch) | 061 923 91 21

# BLITZ

## GARAGE AG



**HYUNDAI**



**MITSUBISHI  
MOTORS**

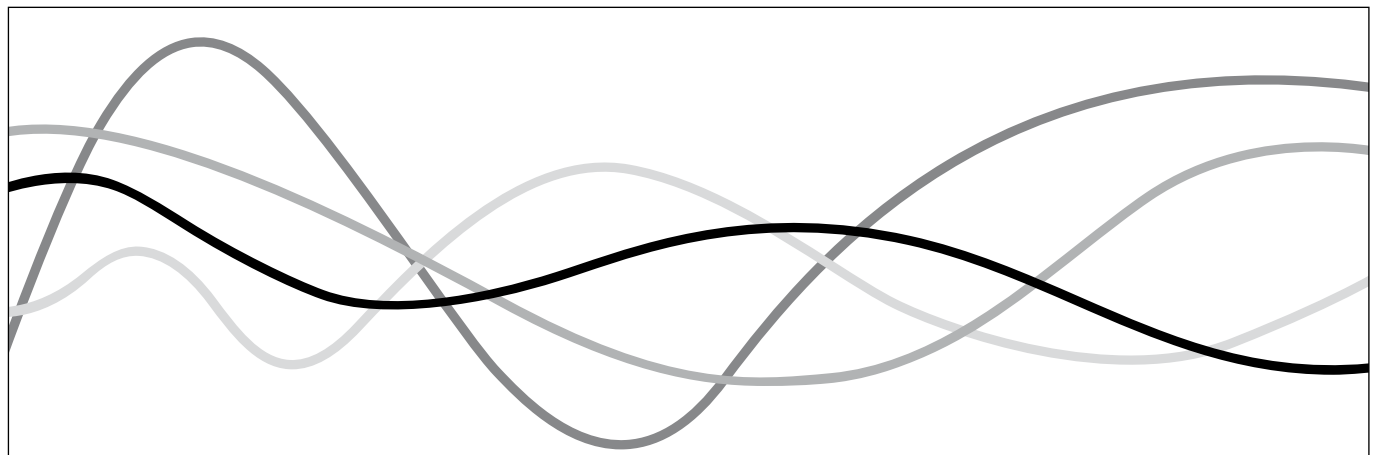
- **Vielseitiger Service:**  
Wartung und Reparaturen für Fahrzeuge aller Marken.
- **Familienbetrieb:**  
Persönlicher Service in einem vertrauten Umfeld.
- **Fair und Transparent:**  
Ehrliche Beratung und klare, faire Preise.

*Ihr Vertrauenspartner für  
erstklassigen Fahrzeugservice!*

**Blitz-Garage AG**  
Hauptstrasse 59  
4415 Lausen

[www.blitz-garage.ch](http://www.blitz-garage.ch)  
[info@blitz-garage.ch](mailto:info@blitz-garage.ch)  
Tel. 061 921 11 10





# elektro handschin

Mattenweg 1  
4415 Lausen  
Telefon 061 921 16 16  
[www.elektro-handschin.ch](http://www.elektro-handschin.ch)

**IHR ELEKTRIKER  
IN LAUSEN – SEIT 1973**

Elektro Handschin bietet von der Planung bis zur Ausführung sämtliche Elektroinstallationen in Neu- und Umbauten an.

⤵ HOLZBAU

⤵ DACHSANIERUNG

⤵ AUFSTOCKUNG

⤵ FASSADEDÄMMUNG

⤵ ELEMENTBAU

⤵ DACHFENSTER

⤵ TREPPENBAU

⤵ INNENAUSBAU

**DAS KLEINE, DYNAMISCHE TEAM FREUT SICH  
AUF IHREN ANRUF.**

SCHÜTZ HOLZBAU  
BEDACHUNG AG  
Kanalstrasse 7 • 4415 Lausen  
061 921 77 22  
[info@schuetz-holzbau.ch](mailto:info@schuetz-holzbau.ch)

 **SCHÜTZ**  
HOLZBAU



## Medizinische Notfallversorgung Oberes Baselland

Kantonsspital  
Baselland

### Im Notfall, was tun - wenn Ihr Hausarzt nicht erreichbar ist

lebensbedrohliche **Notfälle**

☎ **144** oder 112

**Sanitätsnotruf**



nicht lebensbedrohliche **Notfälle**

☎ **061 261 15 15**

**MNZ - Stiftung  
Medizinische  
Notrufzentrale**



### Anlaufstelle Alters- und Pflegeregion Liestal

<https://alters-und-pflegeregion-liestal.ch/>

### Spitex Regio Liestal

#### Spitex Regio Liestal

Hammerstrasse 49, 4410 Liestal

**061 926 60 90**

Montag bis Donnerstag 8.00 – 11.00 Uhr und 14.00 – 16.00 Uhr

Freitag 8.00 – 11.00 Uhr und 14.00 – 17.30 Uhr

In der übrigen Zeit wird der Telefonbeantworter regelmässig abgehört.



Überall für alle

**SPITEX**  
Regio Liestal

**Mahlzeitendienst** Lieferung Montag - Freitag

**Regionaler Nachtdienst der Spitex** - Notfallnummer nachts Medizinische Notrufzentrale

**061 261 15 15**

[info@spitexrl.ch](mailto:info@spitexrl.ch)

[www.spitex-regio-liestal.ch](http://www.spitex-regio-liestal.ch)

### Fahrdienst Frauenverein Lausen

Vermittlung, Information und Anmeldung:

Telefon 077 461 66 22 Montag – Freitag 08.30 – 17.00 Uhr

### Telefonnummern der Gemeindeverwaltung

Hauptzentrale: **061 926 926 0** / Übrige, direkte Nummer (letzte Stelle): Gemeindeverwalter: **2**, Leiter Finanzen und Steuern: **3**, Bereichsleiter Steuern: **4**, Leiter Bau und Unterhalt: **6**, Teamleiterin Soziale Dienste: **061 926 92 75**, Brunnenmeister: **079 335 56 27**.

Ausserhalb der Bürozeiten gibt der automatische Anrufbeantworter Auskunft.

Pikettdienst der Hauswarte während den Wochenenden: Tel. **061 926 20 12**

#### Sprechstunden:

##### Gemeindepräsident:

Peter Aerni, Winterhalde 7, Freitag, 17.15 bis 18.30 Uhr.  
Anmeldung erwünscht über Tel. P 061 922 09 92

##### Präsidentin Schulrat:

Simone Caramel, 076 565 05 88  
[schulrat@lausen.ch](mailto:schulrat@lausen.ch)

#### Schulleitung Kindergarten und Primarschule Lausen

Urs Beyeler, Pascal Neukom, Christine Vakili  
Anmeldungen erwünscht über Tel. Schule 061 921 81 45 oder per Mail: [schulleitung@schule-lausen.ch](mailto:schulleitung@schule-lausen.ch)

#### Evangelisch-reformiertes Pfarramt:

Nach Vereinbarung – Pfarrer Daniel Meichtry,  
Bifangstrasse 2, 4415 Lausen  
Tel: 061 508 35 07 | Mail: [daniel.meichtry@ref-lausen.ch](mailto:daniel.meichtry@ref-lausen.ch)

#### Römisch-katholisches Pfarramt:

Rheinstrasse 20 b, 4410 Liestal, nach Vereinbarung.  
Anmeldung erwünscht über Tel. Nr. 061 927 93 50,  
Pfarrhaus (Kontaktperson: Peter Messingschlager)

#### Trinkwasserversorgung und Wasserqualität:

Hansjörg Rüdin, 079 335 56 27

#### Rohrleitungsbrüche / Hausanschlussleitungen:

Tschudin Haustechnik AG, 079 699 80 25