



Lausner Anzeiger

Freitag, 08. September 2023

Ausgabe 16/2023

Herausgabe:
Gemeindeverwaltung
4415 Lausen
Telefon 061 926 92 60
e-mail: info@lausen.ch
www.lausen.ch

Druck:
Offsetdruck Grauwiller Partner AG, 4410 Liestal
e-mail: info@grauwiller-ag.ch

**Schalteröffnungszeiten
der Gemeindeverwaltung
Lausen**
(Gemeindehaus,
Grammontstrasse 1)

Montag und Donnerstag
10.00–12.00/14.00–17.00 Uhr

Dienstag
07.30–12.00/14.00–17.00 Uhr

Mittwoch
10.00–12.00/14.00–18.00 Uhr

Freitag
10.00–12.00/14.00–16.00 Uhr

Für Besprechungen wird empfohlen, mit den zuständigen Funktionären der Gemeindeverwaltung vorgängig telefonisch einen Termin zu vereinbaren (auch vor oder nach den Schalteröffnungszeiten möglich).

Sprechstunde des
Gemeindepräsidenten:
Peter Aerni, Winterhalde 7,
Freitag, 17.15 bis 18.30 Uhr.
Anmeldung erwünscht über
Tel. P 061 922 09 92



PAPIERSAMMLUNG: GEÄNDERTES ABFUHRDATUM

Amtliche Mitteilungen

AUS DEM GEMEINDERAT



HERZLICHE GRATULATION LIRIJE THAQI-HOTI

Am 01. September 2023 waren es 15 Jahre her, seit Lirije Thaqi-Hoti in den Dienst der Einwohnergemeinde Lausen eingetreten ist. Zuverlässig betreut sie in unserem Reinigungsteam das Schulhaus Grammel, so dass die Räumlichkeiten unseren Schülerinnen und Schülern sowie deren Lehrkräften immer in einem einwandfreien Zustand zur Verfügung stehen.

Für ihre stets zuverlässige Mitarbeit zum Wohle unserer Einwohnerinnen und Einwohner möchte der Gemeinderat Lirije Thaqi-Hoti an dieser Stelle ganz herzlich danken und wünscht ihr für die kommenden Jahre alles Gute und vor allem eine gute Gesundheit.



HERZLICH WILLKOMMEN

Seit Mitte August 2023 ist der neue Auszubildende der Gemeindeverwaltung bei uns anzutreffen.

Florin Geiger aus Lausen

hat nach den Sommerferien seine dreijährige betriebliche Ausbildung zum Kaufmann in unserer Verwaltung begonnen. Wir heissen Florin Geiger herzlich willkommen und wünschen ihm eine spannende und erfolgreiche Lehrzeit innerhalb der vier Abteilungen unserer Gemeindeverwaltung.

AUSLAGERUNG STEUERBEZUG PER 01. JANUAR 2024 / NACHTRAG

Im Lausner Anzeiger vom 18. August 2023 hat der Gemeinderat darüber informiert, dass der Steuerbezug per 1. Januar 2024 an den Kanton ausgelagert wird. Somit erfolgen die Rechnungstellung und das Inkasso ab der Gemeindesteuer 2024 durch die Steuerverwaltung Baselland. Der

Gemeinderat möchte jedoch festhalten, dass die Steuerveranlagungen, also das Verarbeiten der Steuererklärungen, weiterhin in der Gemeindeverwaltung Lausen durch die Mitarbeitenden des Steuerbereichs erledigt werden.

«TAGESKARTE GEMEINDE» LÄUFT PER ENDE NOVEMBER 2023 AUS

Die Gemeinde Lausen hat ihrer Bevölkerung in den letzten Jahren täglich vier «SBB-Gemeinde-Tageskarten» der zweiten Klasse für 45 Franken angeboten. Die unpersönlichen Tageskarten konnten online reserviert oder direkt in der Gemeindeverwaltung bestellt und abgeholt werden. Mit dem Verkauf der «Gemeinde-Tageskarte» leistete die Gemeinde Lausen einen aktiven Beitrag an die Förderung des öffentlichen Verkehrs.

Seit längerem ist bekannt, dass die SBB das bisherige Angebot ab 2024 nicht mehr unterstützen werden. Die Alliance SwissPass wird deshalb zusammen mit dem Schweizerischen Gemeindeverband und dem Schweizerischen Städteverband das neue Angebot «Spartageskarte Gemeinde» lancieren. Das neue Modell sieht vor, dass die Spartageskarte nur über die Gemeindeverwal-



Veranstaltungskalender für Lausen (siehe auch Inseratenteil)

Wochentag	Datum	Zeit	Veranstalter	Ort	Anlass
Mittwoch	13.09.2023	19:30 Uhr	Gemeinderat und Verwaltung	Gemeindesaal	Einwohnergemeindeversammlung
Mittwoch	13.09.2023	14:00 Uhr	Senioren Regio Liestal	Bubendorf	Boulespiel
Freitag	15.09.2023	19:00 Uhr	Museumskommission	Ortsmuseum	Vernissage
Mittwoch	20.09.2023	14:00 Uhr	Senioren Regio Liestal	Bubendorf	Boulespiel
Donnerstag	21.09.2023	14:00 – 17:00 Uhr	Senioren Regio Liestal	Augst	Minigolfplausch
Donnerstag	21.09.2023	17:30 – 19:30 Uhr	Museumskommission	Ortsmuseum	Museum offen
Mittwoch	27.09.2023	14:00 Uhr	Senioren Regio Liestal	Bubendorf	Boulespiel
Sonntag	01.10.2023	14:00 – 16:30 Uhr	Museumskommission	Ortsmuseum	Museum offen
Donnerstag	19.10.2023	17:30 – 19:30 Uhr	Museumskommission	Ortsmuseum	Museum offen

* Weitere Infos unter www.lausen.ch - Anlässe.

Redaktionsschluss nächste Ausgabe ist: **Donnerstag, 21. September, 12:00 Uhr**

Der Lausner Anzeiger ist das offizielle Publikationsorgan der Gemeinde Lausen. Er erscheint jede 3. Woche. Verantwortlich für die Redaktion ist der Gemeindeverwalter. Politische Berichte und Lesebriefe werden im Lausner Anzeiger nicht publiziert.

Rabatte: Ortsvereine 50%, örtliche Geschäfte und Personen 20%. Rabattgewährungen nur bei druckfertigen Vorlagen (sonst bei Inseraten ohne Rabatt Zuschlag von 20%). Für politische Inserate wird kein Rabatt gewährt. Die Inseratvorlagen sind direkt an Offsetdruck Grauwiller Partner AG, Rheinstrasse 84, 4410 Liestal, Telefon 061 902 08 80, e-mail: info@grauwiller-ag.ch, zu senden oder zu mailen.

tungen verkauft wird. Dabei ist der Verkauf nicht an die Einwohnerinnen und Einwohner der jeweiligen Gemeinde beschränkt. Die «Spartageskarte Gemeinde» wird ausschliesslich durch Verwaltungsmitarbeitende online buchbar sein und wird künftig auch personalisiert sowie für Kundschaft mit, aber auch ohne Halbtax angeboten, was aufgrund der verschiedenen Varianten zu einem deutlichen Mehraufwand führt. Die Preise bewegen sich bei einem Kauf bis 10 Tage vor dem Reisetag zwischen CHF 39 (2. Kl. mit Halbtax) und CHF 88 (1. Kl. ohne Halbtax) beziehungsweise bis 1 Tag vor dem Reisetag zwischen CHF 59 (2. Kl. mit Halbtax) und CHF 148 (1. Kl. ohne Halbtax). Die Gemeinden würden beim Anbieten dieser Dienstleistung zwar kein finanzielles Risiko mehr eingehen, da diese nicht mehr im Vorfeld Kontingente an Sparkarten beziehen müssten, der zusätzliche Aufwand mit der angebotenen SBB-Verkaufsentschädigung würde jedoch sicherlich nicht gedeckt. Der Gemeinderat hat die Vor- und Nachteile des neuen Angebots eingehend geprüft und ist zum Schluss gekommen, das neue Angebot nicht zu unterstützen. Die Attraktivität des neuen Angebots schätzt er als zu gering ein. Je nach Situation würden Einwohnende direkt bei den SBB günstigere Angebote finden. Zudem würde sich der Aufwand für die Mitarbeitenden in der Gemeindeverwaltung durch das neue Angebot spürbar erhöhen. Sie müssten die unterschiedlichen Konditionen erklären und Verkaufsgespräche führen sowie die Spartageskarten personalisiert aushändigen. Damit sie unserer Bevölkerung bei ihren vielfältigen Fragen und Anliegen weiterhin kompetent und beratend zur Seite stehen können, ist der Gemeinderat zum Schluss gelangt, wie auch viele umliegende Gemeinden, dass der Verkauf von SBB-Sparkarten nicht die Kernaufgabe einer Gemeindeverwaltung ist. Aufgrund der unterschiedlichen Bestellintervalle ist das Angebot einer «SBB Gemeinde-Tages-

karte» bereits im Juli 2023 beendet worden. Die verbliebenen drei SBB-Tageskarten werden am 30. November 2023 auslaufen.

Das Angebot «Gemeinde-Tageskarte» endet somit am 30. November 2023 und wird nicht durch die Nachfolgelösung «Spartageskarte Gemeinde» ersetzt.

BAUABRECHNUNG 2022: KABELNETZANSCHLÜSSE

An der Einwohnergemeindeversammlung vom 08. Dezember 2021 wurde für Neuanschlüsse an das Kabelnetz für das Jahr 2022 ein Ausführungskredit von CHF 80'000.00 genehmigt. Die Arbeiten wurden im Laufe des Jahres 2022 ausgeführt.

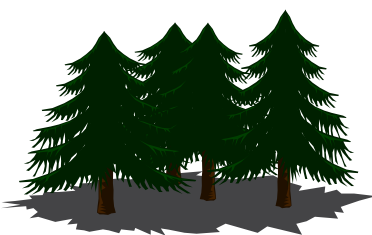
Die Bauabrechnung sieht wie folgt aus:

Kredit gemäss EGV-Beschluss vom 08. Dezember 2021 für Neuanschlüsse an das Kabelnetz	CHF 80'000.00
Gesamtbetrag gemäss separater Bauabrechnung	<u>CHF 46'790.10</u>
Minderkosten	<u>CHF 33'209.90</u>

GRÜNDUNG VEREIN «REBORNFREUNDE SCHWEIZ»

Im Juni 2023 wurde der Verein «Rebornfreunde Schweiz» mit Sitz in Lauslen gegründet. Gemäss den hinterlegten Statuten ist es Ziel und Zweck des Vereins, das Hobby «Reborn» zu fördern und darüber zu informieren, Gleichgesinnte und Interessierte zu beraten/informieren sowie Interessensgemeinschaften zu fördern (regional) und zu unterstützen.

Der Gemeinderat hat von der Gründung des Vereins «Rebornfreunde Schweiz» Kenntnis genommen und wünscht den Mitgliedern des Vereins viel Erfolg bei ihrer Tätigkeit.



Nicht vergessen: Öffentliche Waldbegehung Gemeinde Lauslen



Die Waldbegehung findet heute, 08. September 2023, ab 18.00 Uhr, statt.
Ort: Parkplatz Schützenhaus Edleten.



Lausen ist eine moderne, aufstrebende Landgemeinde im mittleren Ergolzthal mit einer Bevölkerung von über 5'850 Personen. Unseren Einwohnerinnen und Einwohnern steht eine moderne Infrastruktur und ein eingespieltes Verwaltungsteam zur Verfügung. Die Mitarbeitenden der Abteilung Soziale Dienste erfüllen dabei die gesetzlichen Aufträge in der Sozialhilfe sowie im Asylbereich und bieten zudem freiwillige Beratungen an.

Zur Komplettierung unseres Sozialdienstes suchen wir ab **1. November 2023** oder nach Vereinbarung eine kompetente und teamfähige Persönlichkeit als

Sozialarbeiterin / Sozialarbeiter (80 - 90 %)

Ihre Aufgaben

- Beratung und Begleitung in der gesetzlichen und freiwilligen Sozialarbeit
- Anspruchsklä rung und Ausrichtung von Sozialhilfeleistungen
- Hilfestellung bei beruflicher sowie sozialer Re-/Integration
- Sicherstellung von subsidiären Leistungen

Ihr Profil

- Fachhochschulabschluss in Sozialer Arbeit (oder gleichwertiger Ausbildung)
- Berufserfahrung in der Sozialhilfe, vorzugsweise in einem Gemeindesozialdienst
- Erfahrung mit der Software KliB von Vorteil
- Ziel- und ergebnisorientiert, offener Kommunikationsstil
- Selbständige und teamfähige Persönlichkeit

Wir bieten Ihnen:

- Interessante, abwechslungsreiche und selbständige Tätigkeiten in einem engagierten Team mit motivierten und qualifizierten Mitarbeitenden. Ihnen stehen Fachkräfte in Sozialarbeit und Administration zur Seite.
- Zeitgemässe Anstellungsbedingungen
- Gleitende Arbeitszeit
- Zeitgerechte Entlohnung gemäss unserem Personalreglement

Angaben über unsere Gemeinde finden Sie auf www.lausen.ch

Haben wir Ihr Interesse geweckt? Dann bitten wir Sie, Ihre vollständigen Bewerbungsunterlagen mit den Lohnvorstellungen bis 15. September 2023 an den Gemeinderat, c/o Gemeindeverwaltung, Grammontstrasse 1, 4415 Lausen, E-Mail: athina.schweizer@lausen.ch, einzureichen.

Für Rückfragen steht Ihnen der Gemeindeverwalter, Andreas Neuenschwander, Telefon 061 926 92 62, andreas.neuenschwander@lausen.ch, gerne zur Verfügung.



Lauslen ist eine moderne, aufstrebende Landgemeinde im mittleren Ergolzthal mit einer Bevölkerung von über 5'850 Personen. Unseren Einwohnerinnen und Einwohnern steht ein eingespieltes Verwaltungsteam zur Verfügung. Unsere Gemeindeverwaltung ist ein lebhafter und moderner Betrieb, der für unsere Einwohnerinnen und Einwohner mit Hilfe einer zeitgemässen Infrastruktur die verschiedensten Dienstleistungen erbringt.

Per **12. August 2024** bieten wir einer engagierten und interessierten Person die Möglichkeit, bei uns eine

Lehre als Kaufmann / Kauffrau EFZ (mit oder ohne Berufsmatur)

zu absolvieren.

Die kaufmännische Lehre bei einer öffentlichen Verwaltung bietet einen interessanten Einstieg in die Berufswelt. Verschiedene Bereiche wie die Zentralen Dienste, das Sekretariat Gemeinderat, die Sozialen Dienste, die Abteilung Bau und Unterhalt und die Abteilung Finanzen und Steuern sind Stationen der vielfältigen Ausbildung. Sie bilden die Grundlage für eine solide und zukunftsgerichtete kaufmännische Ausbildung.

Was müssen Sie für diese Lehrstelle mitbringen?

- Sekundarschule Niveau E oder P
- gute Schulnoten in den Fächern Deutsch, Mathematik, Französisch und Englisch
- erste Kenntnisse in den MS-Office-Anwendungen sowie flinkes Schreiben im Zehnfindersystem
- Lernbereitschaft, Motivation, Kontaktfreudigkeit und gute Umgangsformen

Wir bieten

- eine vielseitige und gründliche Ausbildung als Kauffrau/Kaufmann in der Branche öffentliche Verwaltung
- attraktive Anstellungsbedingungen und modern ausgerüstete Arbeitsplätze
- motivierte und engagierte Ausbilder- und Ausbilderinnen in einem dynamischen Arbeitsumfeld

Haben wir Ihr Interesse geweckt? Dann erwarten wir gerne schriftlich bis am 29. September 2023 Ihre Bewerbung mit Lebenslauf, Zeugniskopien, aktuellem Foto, Check S2 und falls vorhanden den Check S3 an die Gemeindeverwaltung Lauslen, Grammontstrasse 1, 4415 Lauslen, oder per E-Mail an athina.schweizer@lauslen.ch. Wir freuen uns auf Ihre Bewerbung.

Bei weiteren Fragen steht Ihnen gerne Athina Schweizer, Ausbildungsverantwortliche, Tel. 061 926 82 40, zur Verfügung.



Pachtvergabe

**Fischerei:
Jahre 2024 bis 2031**

**Jagd:
Jahre 2024 bis 2032**



Gemäss Verfassung des Kantons Basel-Landschaft, SGS 100, hat die Gemeinde Lausen das Jagd- und Fischereiregal. Die Vergabe / Verpachtung der Jagd- und Fischereireviere ist öffentlich auszuschreiben.

Fischerei:

Die Einwohnergemeinde Lausen schreibt das folgende Fischpachtrevier für die Periode vom 1. Januar 2024 – 31. Dezember 2031 zur Verpachtung aus:

Die Gewässer der Gemeinde Lausen: Ergolz, Buechholdebächli, Furlenbächli

Die Voraussetzungen zur Verpachtung sind dem kantonalen Fischereigesetz (SGS 530) zu entnehmen.

Interessierte Gruppen können ihre Bewerbung bis spätestens am 15. Oktober 2023 an folgende Adresse einreichen: Gemeindeverwaltung Lausen, Grammontstrasse 1, Lausen oder per E-Mail an info@lausen.ch.

Die Einwohnergemeinde regelt das Verfahren.

Jagd:

Die Einwohnergemeinde Lausen schreibt das folgende Jagdrevier für die Periode vom 1. April 2024 – 31. März 2032 zur Verpachtung aus:

Das ganze Gebiet der Gemeinde Lausen

Die Voraussetzungen zur Verpachtung sind dem seit 1. Januar 2022 in Kraft getretenen Wildtier- und Jagdgesetz (WJG, SGS 520) zu entnehmen.

Interessierte Gruppen können ihre Bewerbung bis spätestens am 15. Oktober 2023 an folgende Adresse einreichen: Gemeindeverwaltung Lausen, Grammontstrasse 1, Lausen oder per E-Mail an info@lausen.ch.

Die Einwohnergemeinde regelt das Verfahren.

Geburtstagsjubilare

Wir freuen uns über folgende Jubiläen:


Am **25. August 2023** konnte **Herr James Mc Henry Armstrong** seinen **80. Geburtstag** feiern.

Ebenfalls am **25. August 2023** konnte **Herr Urs Grieder** seinen **80. Geburtstag** feiern.

Am **06. September 2023** konnte **Herr Werner Greub** seinen **80. Geburtstag** feiern.

Wir gratulieren den Jubilaren namens der Behörde und der Bevölkerung ganz herzlich und wünschen für den weiteren Lebensweg alles Gute.

ZIVILSTANDSAMTLICHE MITTEILUNGEN

- | | | | |
|--------------------|------------|--|---|
| Geburten: | 11.07.2023 | <u>Marques Mendes Caio</u> , portugiesischer Staatsangehöriger, Sohn der Marques Mendes Vera Patricia; |  |
| | 28.07.2023 | <u>Eichkorn Eric</u> , von Wangen bei Olten SO, Sohn der Eichkorn geb. Ebeling Stephanie Ann Margarete und des Eichkorn Peter; | |
| | 31.07.2023 | <u>Imhof Tilo</u> , von Nussdorf BL, Sohn der Blind Elisabeth Susanne und des Imhof Dominic; | |
| Trauungen: | 18.08.2023 | <u>Finsterwald Roman</u> , von Villigen AG und <u>Reichenstein Sarina</u> , von Hölstein BL, in Lausen; | |
| | 24.08.2023 | <u>Waeber Fabian</u> , von Ueberstorf FR und <u>Waeber geb. Brechbühl Tanja</u> , von Trubschachen BE, in Lausen. | |
| Todesfälle: | Keine | | |

BAUGESUCHE

Die aktuellen Baugesuche können während der Auflagefrist eingesehen werden.

Baugesuchspläne, bei denen eine entsprechende Einverständniserklärung des verantwortlichen Projektverfassers vorliegt, können unter folgendem Link online eingesehen werden: <https://bgauflage.bl.ch/2828>



Zivilschutzkompanie
Liestal · Lausen

ERGOLZ



ZSO Ergolz
Rathausstrasse 36
4410 Liestal

Hochwasserschutz: Sandsäcke

Aufgrund der zunehmenden Wetterextreme in den vergangenen Jahren verkauft die Zivilschutzkompanie Ergolz, für den bedingten Objektschutz bei Hochwasser, Sandsäcke an private Liegenschaftsbesitzerinnen und Liegenschaftsbesitzer in der Region Ergolz (Liestal und Lausen).

Einsatz und Lagerung der Sandsäcke ist Sache der jeweiligen Liegenschaftsbesitzerinnen und Liegenschaftsbesitzer.

Sack: Polypropylen, gefüllt mit Sand, beidseitig vernäht, weitgehend verrottungsfrei
Gewicht: ca. 20 kg
Länge: ca. 50 cm
Breite: ca. 30 cm
Preis: CHF 10.00 / Selbstkostenpreis, ab Lager Lausen, Barzahlung bei Abholung
Lieferung: Auf Anfrage
Lagerung: Trocken, belüftet, keine direkte Sonneneinstrahlung
Bestellung: Mail: thomas.weber@liestal.ch / Mobile: 079 644 23 31



Wünschen Sie weitere Informationen zu anderen Hochwasserschutz-Möglichkeiten, dann dürfen Sie uns ohne Weiteres kontaktieren.

ZSO Ergolz
Kdt Tom Weber

GEMEINDESTEUERN 2023, FÄLLIGKEIT PER 30. SEPTEMBER 2023

Es ist schon bald wieder soweit: Per 30. September 2023 werden die Gemeindesteuern 2023 zur Zahlung fällig. Und zwar unabhängig davon, ob Sie für das Vorjahr bereits eine definitive Rechnung erhalten haben oder nicht.

Viele Steuerpflichtige haben die Gelegenheit genutzt und bereits im Frühling die Steuern mit Skontoabzug bezahlt. Dafür danken wir Ihnen. Die übrigen Steuerpflichtigen möchten wir bitten, den bei der **provisorischen Rechnung für die Gemeindesteuern 2023 vorgeschlagenen Betrag bis am 30. September 2023 zu bezahlen**. Sie vermeiden damit die Berechnung von Verzugszinsen. Wenn Sie jedoch wissen, dass dieser Betrag zu hoch oder zu tief angesetzt ist, können Sie Ihre Überweisung selbstverständlich entsprechend anpassen.

Falls Sie die Steuern nicht innert Frist bezahlen können oder zusätzliche Einzahlungsscheine benötigen, so nehmen Sie bitte mit unserer Abteilung Finanzen & Steuern (Tel. 061 926 92 73) Kontakt auf.

HOLZSCHLÄGE IM NICHT BETRIEBSPLANPFLICHTIGEN WALDEIGENTUM

Gemäss dem kantonalen Waldgesetz vom 11. Juni 1998 (kWaG, SGS 570) ist die Fläche des Waldeigentums massgebend für die Bewilligungspflicht für Holzschläge. Ausgehend von der Waldfläche eines Eigentümers oder einer Eigentümerin innerhalb eines Forstreviers wird zwischen betriebsplanpflichtigem (mehr als 25 ha) und nicht betriebsplanpflichtigem (weniger als 25 ha) Waldeigentum unterschieden.

Für **nicht betriebsplanpflichtige** Waldeigentümerinnen und Waldeigentümer gelten folgende Bestimmungen:

1. Gemäss §20 des kantonalen Waldgesetzes ist jeder Holzschlag bewilligungs- oder meldepflichtig. Eine Meldung an den Revierförster ist notwendig für Holzschläge im Rahmen von Pflegearbeiten, sowie für die eigene Brennholz- und Nutzholzversorgung. Alle andern Holzschläge sind bewilligungspflichtig.
2. Zuständige Behörde für Holzschläge im nicht betriebsplanpflichtigen Waldeigentum ist der Revierförster oder die Revierförsterin jener Gemeinde, in der das Waldeigentum liegt. Er oder sie nimmt die Meldung über geplante Holzschläge entgegen, zeichnet die Bäume an und entscheidet über die Bewilligungspflicht.
3. Die Holzschlagbewilligung kann mit Auflagen und Bedingungen versehen werden. Der Bewilligungsentscheid ist beim Amt für Wald beider Basel anfechtbar.
4. Für Saaten und Pflanzungen im und zur Neuanlegung von Wald dürfen ausschliesslich Saatgut und Pflanzen verwendet werden, deren Herkunft bekannt und dem Standort angepasst ist.
5. Holzschläge ohne Bewilligung oder Meldung, die Missachtung der Bewilligung oder der darin aufgeführten Auflagen und Bedingungen sind als Übertretungen im Sinne der eidgenössischen und kantonalen Waldgesetzgebung strafbar.

Waldeigentümerinnen und Waldeigentümer wenden sich bei Fragen im Zusammenhang mit ihrem Waldeigentum an den Revierförster oder die Revierförsterin. Von ihm oder ihr erhalten Sie die notwendigen Auskünfte über Nutzung und Pflege im Wald. Dort können auch die benötigten Gesuchsformulare für Holzschläge im nicht betriebsplanpflichtigen Wald bezogen werden.

Amt für Wald beider Basel



«Wilde Nachbarn beider Basel»

Neues Projekt «Wilde Nachbarn beider Basel» lanciert Fotowettbewerb

Haben Sie auch schon Wildtiere beobachtet? Das geht nicht nur in Afrika! Auch bei uns leben Fuchs, Dachs, Igel und viele andere Wildtiere Seite an Seite mit uns. Doch die scheuen Tiere kommen meist erst nachts aus ihrem Tagesversteck. Daher bekommen wir sie nur selten zu Gesicht. Das möchten die Initianten des Projekts «Wilde Nachbarn beider Basel» ändern. Begeben Sie sich zu Hause auf Safari. Gesucht werden die «Big5 beider Basel»: Fuchs, Dachs, Reh, Feldhase und Biber. Machen Sie mit am Fotowettbewerb und melden Sie Ihre Beobachtungen bis zum 15. September auf der Web-Plattform beidebasel.wildenachbarn.ch. Die besten Bilder werden prämiert und in einer Fotoausstellung im Museum BL in Liestal gezeigt.



Beobachtungsmeldeplattform:
beidebasel.wildenachbarn.ch.

Projektkoordination:

- Natascha Stauffer, Ebenrain, Abteilung Natur und Landschaft, Kanton Basel-Landschaft
Tel. 061 552 21 06, natascha.stauffer@bl.ch
- Leandra Pörtner, Amt für Wald beider Basel, Fachstelle Wildtiere, Jagd und Fischerei
Tel. 061 552 56 76, leandra.poertner@bl.ch

WILDE
NACHBARN
BEIDER BASEL



 Wildenachbarn
 [Wildenachbarn & StadtWildTiere](#)

INFORMATION

Unterhalt Sauberabwasserleitungen in der Widliackerstrasse

Liebe Anwohnerinnen und Anwohner

Die Unterhaltsarbeiten an der Sauberabwasserleitung in der Widliackerstrasse und Galmsrainstrasse werden von der Firma Gysin Tiefbau AG ausgeführt. Ab 11. September 2023 wird die Firma Gysin Tiefbau AG die anstehenden Arbeiten ausführen. Das Bauende ist auf Ende November geplant. Punctuell kann es zu Einschränkungen des Fussverkehrs kommen. Für Fragen oder weitere Auskünfte stehen wir Ihnen wie gewohnt gerne zur Verfügung. Zögern Sie nicht, uns zu kontaktieren.

Zuständig für die Baustelle

<i>Bauherrschaft</i>	<i>Gemeinde Lausen</i>	
Herr Patrick Widmer	Projektleiter Gemeinde Lausen	061 926 92 76
<i>Projekt und Bauleitung</i>	<i>Holinger AG, Liestal</i>	
Herr Erich Stebler	Bauleiter	061 926 23 40
Herr Dominique Moesch	Projektleiter	061 926 23 23
<i>Baufirma</i>	<i>Gysin Tiefbau AG</i>	
Herr Michael Gysin	Bauführer	079 573 00 74
Herr Tomasz Lipian	Polier (Baustellenchef)	079 287 48 85

BIOABFALL- UND GRÜNGUTSAMMLUNG VOM MITTWOCH, 13., 20. UND 27. SEPTEMBER 2023

Die Bioabfall- und Grüngutsammlung erfolgt durch die Firma Anton Saxer AG, Pratteln, von Haus zu Haus. Wir bitten Sie, die Behälter mit den Garten- und Küchenabfällen sowie Speiseresten unbedingt vor **07.00 Uhr am Strassenrand vor der Liegenschaft** bereitzustellen (gute Zufahrt erforderlich).



Bitte beachten Sie, dass die Bioabfall- und Grüngutsammlung für alle **gebührenpflichtig** ist.

Die Einzelmarken können bei den üblichen Verkaufsstellen bezogen werden.

Die Jahresvignetten können nur bei der Gemeindeverwaltung gekauft werden.

Sie benötigen für Container 140 L = 2 Einzelmarken oder 1 Vignette CHF 30.00, Container 240 L = 3 Einzelmarken oder 2 Vignetten CHF 45.00, Container 770 L = 10 Einzelmarken oder 1 Vignette CHF 150.00, Bündel pro ¼ m³ = 1 Einzelmarke. Für Säcke und Bündel gilt ein Maximalgewicht von 15 kg. Für Bündel ein Höchstmass von 200/100/50 cm.

PAPIERSAMMLUNG VOM FREITAG, 15. SEPTEMBER 2023

Das Papier wird von der Firma Anton Saxer AG, Pratteln, eingesammelt. Wir bitten Sie, das Papier unbedingt **vor 07.00 Uhr** sauber und gebündelt an den **markierten Sammelstellen** bereitzustellen. Verwenden Sie für die Entsorgung von Altpapier bitte **keine** Papiertaschen. Diese reißen leicht bei nasser Witterung und sind zudem mit Fremdstoffen versetzt, welche die Säcke zwar verstärken, aber das Papierrecycling stören. Die Entsorgung ist **gratis**.



MÜTTER- UND VÄTERBERATUNG

Mütter- und Väter-
beratung

Als Mütter- und Väterberaterin berate ich Sie gerne in Fragen über: Entwicklung, Ernährung, Gesundheit, Pflege und Erziehung Ihres Kindes bis zum Eintritt in den Kindergarten.

- Für Sie ist diese Beratung ein freiwilliges und kostenloses Angebot.
- Selbstverständlich stehe ich unter beruflicher Schweigepflicht.
- Nach Absprache sind je nach Situation auch Hausbesuche möglich.
- Bitte bringen Sie in die Beratung das Gesundheitsbüchlein ihres Kindes, eine Wickelunterlage und eine Windel mit.
- Aufgrund der aktuellen Lage bringen Sie bitte eine Maske mit in die Beratung.

Ich freue mich darauf, Sie und Ihre Kinder kennen zu lernen!

BERATUNGSZEITEN: Bitte jeweils vorgängig telefonisch einen Beratungstermin mit Zeit vereinbaren.
(alle Daten und Orte sind wählbar)

Ort	Lausen	Bubendorf	Arisdorf	Gruppenberatung zu Themen	
Raum	Spitex	Sporthalle Sappeten	Schule	Genauere Infos jeweils in den Gemeindeanzeigen	
Zeit	13.30 – 16.30	8.30 – 11.30	8.30 – 11.30		
Tag	Mittwoch	Mittwoch	Freitag		
	Elterntreff ab 14h				
September	12., 19., 26.	19.	12., 26.	14.	
Oktober	03., 10., 17., 24.	17.	10., 31.	19.	31.10. Stilltreff
November	07., 14., 21., 28.	21.	14., 28.	16.	07.11. Babymassage
Dezember	12., 19.	12.	12.	14.	

Die Eltern aus den Gemeinden Hersberg und Ramllinsburg sind an allen Beratungsorten herzlich willkommen. Ich berate Sie auch gerne bei Ihnen zu Hause.

Telefonische Beratungen sind zu folgenden Zeiten möglich:

Dienstag 09.00 – 12.00 Uhr

Mittwoch 08.30 – 09.30 Uhr

Donnerstag 08.00 – 09.30 Uhr

Sollte ich verhindert sein, werde ich Sie baldmöglichst zurückrufen.

Telefonische Beratung und Terminvereinbarungen:

Jolanda Heuberger

079 244 25 03

muetterberatung@spitex-lausenplus.ch

Weitere Infos unter: www.muetterberatung-bl-bs.ch



Wir bieten Ihnen folgende Produkte an:

Brennholz dürr ab Holzschopf

Buchen – Cheminéeholz geliefert franko Hausplatz per Ster CHF 225.00
 (gesägt 33 cm, normal gespalten)
 Auf Wunsch auch in anderen Längen (kürzere Masse mit Aufpreis).

Bestellungen sind bitte direkt an den Verarbeiter Heinz Plattner, Tel. 079 407 97 78
 oder über hsplattner@vtxmail.ch aufzugeben.

Tageskarte Gemeinde

Mit der „Tageskarte Gemeinde“ der SBB kann während eines ganzen Tages zu einem Preis von CHF 45.00 die Schweiz bereist werden. Das Billet gilt in der 2. Klasse für das gesamte Streckennetz der SBB. Es ist kein zusätzliches Halbtaxabo erforderlich. Die Tageskarte gilt auch für die meisten Schifffahrtlinien, für Nahverkehrsmittel (Tram/Bus) und **vereinzelt** auch für Privat- und Bergbahnen. Broschüren mit detaillierten Angaben sind an den Abgabestellen und an den Bahnschaltern erhältlich.

Die Gemeindeverwaltung nimmt Ihre Reservationen gerne via Internet (www.lausen.ch) oder persönlich entgegen.

September 2023							Oktober 2023						
Mo	Di	Mi	Do	Fr	Sa	So	Mo	Di	Mi	Do	Fr	Sa	So
28	29	30	31	1	2	3	25	26	27	28	29	30	1
4	5	6	7	8	9	10	2	3	4	5	6	7	8
11	12	13	14	15	16	17	9	10	11	12	13	14	15
18	19	20	21	22	23	24	16	17	18	19	20	21	22
25	26	27	28	29	30	1	23	24	25	26	27	28	29
							30	31	1	2	3	4	5

November 2023						
Mo	Di	Mi	Do	Fr	Sa	So
30	31	1	2	3	4	5
6	7	8	9	10	11	12
13	14	15	16	17	18	19
20	21	22	23	24	25	26
27	28	29	30	1	2	3
4	5	6	7	8	9	10

Stand: 1. September 2023
 Reservierbar bis: 30. November 2023

alle Karten übrig
 Karten übrig
 Keine Karten übrig



ERGOLZ FESCHT

- MIT
- Latärnäschränzer
 - Chor aus dem Fraumattschulhaus
 - Blue Carpet
 - Florian Schneider & Roman Bislin
mit SCHANTSONGS
 - Move in Arts
 - Compagnia-DUE
 - Dominik Muheim

Samstag, 16. September 2023, 13 bis 19 Uhr
Festwirtschaft in der Allee beim Orisbach, Liestal

**UNSERE ERGOLZ BEFREIEN – DIE A22
UNTER DEN BODEN!** IG-A22.CH

Interessengemeinschaft (IG) A22 unter den Boden

Ergolzfescht IG A22, Samstag 16. September 2023, in der Allee in Liestal

Geschätzte Einwohnerinnen und Einwohner

Wie wir Sie bereits früher informiert haben, nimmt das vorgeschlagene Projekt «A22 unter den Boden» der Stadt Liestal nun Fahrt auf.

Die Interessengemeinschaft A22 unter den Boden wurde am Montag, 12. Juni 2023, im Stadtratsaal der Stadt Liestal, definitiv gegründet. Dies im Beisein von Vertreterinnen und Vertretern der Gemeinde Lausen und auch unter Lausner Mitwirkung im Vorstand.

Nun brauchen wir die Unterstützung der Bevölkerung und somit Sie alle, um dieses Thema in unserer Region mit möglichst breitem Interesse an die beteiligten Behörden sowie den Strasseneigentümern weiterzubringen und dafür zu sorgen, dass die dazu nötigen Mittel und weiteren Massnahmen definitiv zur Verfügung gestellt werden.

Am **Samstag, 16. September 2023, ist von 13.00 bis 19.00 Uhr** ein erster öffentlicher Anlass geplant. Dies mit dem Ziel, die Gesamt-Bevölkerung im Raum Liestal, Lausen und Itingen, welche direkt betroffen ist, sowie aber auch im Umkreis weitere interessierte Gemeinden und Partner mit in das Geschehen einzubinden, um dieses wichtige Zukunftsprojekt zu unterstützen. Es erwarten Sie tolle Live-Acts, sowie kurze moderierte Gespräche der lokalen, kantonalen und nationalen Politik zum Thema, welche in den jeweiligen Pausen geführt werden. Weitere Details entnehmen Sie dem ebenfalls hier abgebildeten Flyer «Ergolzfescht A22 unter den Boden».

Wir benötigen viele Interessierte, welche sich an der «IG A22 unter den Boden» beteiligen und regional mithelfen, dieses Thema in seiner Wichtigkeit zu stärken. Wie schön wäre es, wenn die Realität zur Umsetzung eines solchen Projektes wahr wird. Wir würden in unserem Tal und in unserer Gemeinde einen Naherholungsraum zurückerhalten, welcher mit der Ergolz und der umliegenden Flora und Fauna einzigartig wäre. Setzen wir uns heute gemeinsam für dieses Generationenprojekt ein – unsere Nachkommen werden es uns danken.

Zwei wichtige Dinge, für welche ich Sie begeistern möchte und wir zwingend mit möglichst viel «Lausner-Power» unterstützen sollten:

- 1. Werden Sie Mitglied der «IG A22 unter den Boden».**
Bereits mit einem Beitrag von jährlich CHF 10.00 sind Sie mit dabei. Anmeldungen können direkt auf der Internetseite getätigt werden (Link: www.ig-a22.ch).
- 2. Kommen Sie an den ersten Anlass der IG A22 «Ergolzfescht A22 unter den Boden» am Samstag, 16. September 2023, zwischen 13.00 und 19.00 Uhr, in der Allee in Liestal und erhalten Sie weitere Informationen direkt vor Ort mit tollen Live-Aufführungen und Festwirtschaft.**

Freundliche Grüsse
Peter Aerni
Gemeindepräsident Lausen

REFORMIERTE KIRCHE LAUSEN

KIRCHEAKTUELL



SONNTAG | 10. SEPT. 2023

GOTTESDIENST MODERN

10.00 UHR KIRCHE LAUSEN

Pfarrerin Yvonne Meichtry

MUSIK ConneXion Band

SPEZIELL Mit Segnung und Abendmahl **FÜR DIE KINDER** Chinder Träff (Start und Schluss jeweils vor der Kirche Lausen)

FAHRDIENST Bitte melden Sie sich bis Freitag um 11 Uhr im Sekretariat an.

SONNTAG | 17. SEPT. 2023

GOTTESDIENST MITENAND

17.00 UHR KIRCHE LAUSEN

Theologe Christof Bauernfeind & Team

EIDG. DANK-, BUSS- UND BETTAG

Pfarrer Daniel Meichtry wird das Abendmahl austeilen.

INPUT Musiklehrer Jean-Luc Petignat: «Die Kraft der Musik in meinem und in deinem (?) Leben.»



MUSIK MITENAND Band und Musiker Jean-Luc Petignat (Saxophon und Gesang).

FÜR DIE KINDER Kinderbetreuung (Je nach Wetter in- oder ums Niklaus-Huus.)

IM ANSCHLUSS Grillen auf dem Kirchplatz: Wurst, Brot & Getränke sind vorhanden.

SONNTAG | 24. SEPT. 2023

GOTTESDIENST ERNTEDANK

11.00 UHR HOF WEISSBRUNNEN

Pfarrer Hans Bollinger und Team

MUSIK Marianne Grosjean

SEGUNG Tabita Häslar, unsere neue Sozialdiakonin in Ausbildung (i.A.) wirkt mit und wird gesegnet für ihren Dienst.

FAHRDIENST Bitte melden Sie sich bis Freitag um 11 Uhr im Sekretariat an.

ERNTEDANK

AUF DEM HOF WEISSBRUNNEN



TREFFPUNKT

Bahnhof um 10.30 Uhr zum gemeinsamen Hochspazieren.

MIT DEM AUTO

Wer hochfahren möchte, kann auf dem Bauernhof Weissbrunnen parkieren.

TEILETE

Wer kann und mag bringt etwas zum Essen oder ein Dessert mit. Getränke sind vorhanden. Die Essensgaben können auch zum Treffpunkt am Bahnhof gebracht werden.

SUMM, SUMM, SUMM...

Anschließend können die Kinder den Bienen beim Arbeiten zusehen und Neues dabei entdecken.



ADRESSE Familie Gerber, Hof Weissbrunnen 9, 4415 Lausen

SONNTAG | 24. SEPT. 2023

ÖKUMENISCHE ABENDFEIER

20.00 GOTTESHAUS RAMLINSBURG

Mit der Liturgiegruppe und dem katholischen Pfarrer Bernhard Schibli **JAHRESTHEMA** Psalmen und Gebete **INHALT** Taizélieder, Stille, Gebet und Input.

WILLKOMMEN zu dieser besinnlichen Feier zum Beginn der neuen Woche.

ERWACHSENE

INFO | REF-LAUSEN/AGENDA.CH

SAMSTAG 09. SEPTEMBER

09.00–12.00 Uhr COM Kleidersammlung im Niklaus-Huus

DIENSTAG 12. | 19. | 26. SEPTEMBER

07.15–08.15 Uhr Frühgebet in der Kirche Lausen

MITTWOCH, 13. | 27. SEPTMBER

14.15–16.30 Uhr Bibelstudiennachmittag für SeniorInnen im Niklaus-Huus

DONNERSTAG, 14. | 28. SEPTEMBER

12.00 Uhr Mittagstisch für SeniorInnen im Niklaus-Huus

DIENSTAG, 19. SEPTEMBER

09.00–10.45 Uhr Die Bibel entdecken für Frauen jeden Alters im Niklaus-Huus

SAMSTAG, 23. SEPTEMBER

14.00–18.00 Uhr Herbstfreunde Bibelweg und Kirche St. Chrischona

MITTWOCH, 27. SEPTEMBER

15.30–16.15 Uhr Gottesdienst im APH Frenkenbündten mit Pfr. Hans Bollinger

KINDER & JUGEND

INFO | REF-LAUSEN/AGENDA.CH

FREITAG, 08.–SONNTAG, 10. SEPT.

Jugendweekend im Schwarzwald (ab 15 Jahre) Feldberg, Schluchsee

FREITAG 08. | 15. | 22. SEPTEMBER

09.00–11.00 Uhr Krabbelgruppe (0–5 Jahre) mit Znüni im Niklaus-Huus

MITTWOCH, 13. | 20. | 27. SEPTEMBER

17.15–19.15 Uhr Buebegruppe Falk (6–10 Jahre) im Niklaus-Huus

MITTWOCH, 20. SEPTEMBER

17.15–19.15 Uhr Mädchengruppe Super Fides (5–10 Jahre) Niklaus-Huus

MONTAG, 18. | 25. SEPTEMBER

18.00–20.00 Uhr Ladies Night (ab 11 Jahre) im Niklaus-Huus

SONNTAG, 24. SEPTEMBER

18.00 Uhr Jugendallianz Baselbiet Gottesdienst in der Vineyard Liestal



PARTNERKIRCHGEMEINDE: REF. KIRCHE BUBENDORF-RAMLINSBURG



REF-LAUSEN.CH

CHRISTIAN TSCHUDIN

UNSER NEUER KIRCHENPFLEGER STELLT SICH VOR...

Ich bin in Lausen aufgewachsen, mit Madeleine verheiratet und mit der Reformierten Kirche Lausen eng verbunden. Meine Aktivitäten für die Kirche erstrecken sich über viele Jahre hinweg. So zum Beispiel als Präsident der Baukommission Niklaus-Huus, Leiter Hauskreise, Mitglied Leitungsteam Familienferienwochen. Mein Glaubensleben basiert auf vier Säulen: dem Glauben an Gott dem Schöpfer und Erlöser, dem Gebet, den Gaben als Geschenk Gottes und der Gnade. Über allem steht die grosse Dankbarkeit gegenüber Gott, meiner Familie und meinen Glaubensgeschwistern. Ich freue mich im Interesse der Mitglieder und zum Wohle der Kirche Lausen zu dienen.



TABITA HÄSLER

UNSERE NEUE SOZIALDIAKONIN (IN AUSBILDUNG) STELLT SICH VOR...

Aufgewachsen bin ich, Tabita, in einem Hochhaus in Allschwil. Seit ich klein bin, bin ich in der Jungschar unterwegs, welche mich, wie die Jüngerschaftsschule, die ich Anfang des Jahres in England gemacht habe, stark in meinem Glauben geprägt hat. Mitte August habe ich das TDS in Aarau angefangen, welches ich die nächsten vier Jahre berufsbegleitend absolvieren werde. Am liebsten bin ich in guter Gemeinschaft. Trifft man mich jedoch mal nicht mit anderen Menschen, so sitze ich zu Hause, male ein Bild oder betätige mich anderweitig kreativ. Voller Vorfreude blicke ich nun auf meine Zukunft als Sozialdiakonin i.A. in der Reformierten Kirche Lausen.



DANKESBÜCHSEN

SPENDEN FÜR DEN KONGO



Eine Dankesbüchse, das ist Freude teilen.

Aus Freude und Dankbarkeit spenden für die Unterstützung des Bildungs- und Schulwesens im Kwango-Gebiet (Demokratische Republik Kongo).

Es gibt so viele kleine und grosse Gelegenheiten zum Danken, z.B.:

Am Geburtstag, für ein gutes Essen, bei einem Erfolgserlebnis in der Schule oder im Beruf, weil ich (wieder) gesund bin, nach einer Bewahrung, weil ich gute Freunde habe, oder ..., oder einfach weil Gott mich liebt, weil Er bei mir ist und ich Ihm vertrauen kann.

Die Spenden der Dankesbüchse werden 1 x jährlich im Dezember eingesammelt.

Weitere Auskunft und eine Dankesbüchse erhalten Sie bei Hansueli Gerber (Telefon: 061 921 09 42)

ZU GUTER LETZT...

EIN WITZ AUS DEM PFARRGARTEN

Beim Pfarrer werden wiederholt Äpfel geklaut. Verärgert hängt er einen Zettel an den Baum: «Gott sieht alles.» Am nächsten Tag steht darunter: «Aber er petzt nicht.»



AMTSWOCHEN UND KONTAKTE

AMTSWOCHEN | 11.09.–15.09. PFARRER DANIEL MEICHTRY | 18.09.–22.09. PFARRER LYSANDER JAKOBI

Pfarrer Daniel Meichtry ist krankheitsbedingt abwesend vom 18.09.–12.11.23. Er wird von Pfarrer Hans Bollinger vertreten.

KONTAKTE

Kaspar Elsaesser	Sekretariat	061 508 35 06	sekretariat@ref-lausen.ch
Daniel Meichtry	Pfarrer	061 508 35 07	daniel.meichtry@ref-lausen.ch
Hans Bollinger (Stellvertretung)	Pfarrer	079 337 79 89	hansbollinger@gmail.com
Lysander Jakobi	Pfarrer	061 508 35 01	lysander.jakobi@ref-lausen.ch
Yvonne Meichtry	PfarrerIn	061 508 35 03	yvonne.meichtry@ref-lausen.ch
Josef Handschin	Jugendpfarrer	061 508 35 02	josef.handschin@ref-lausen.ch
Tabita Häslér	Sozialdiakonin i.A.	061 508 35 08	tabita.haesler@ref-lausen.ch

MITTWOCH UND FREITAG VON 08.30–11.30 UHR | 061 508 35 06 | SEKRETARIAT@REF-LAUSEN.CH



Römisch-katholische Kirchgemeinde Liestal

Pfarrei Bruder Klaus

Bubendorf
Hersberg
Lausen
Liestal
Lupsingen
Ramlinsburg
Seltisberg
Ziefen

Rheinstrasse 20b, 4410 Liestal - Telefon 061 927 93 50 - www.rkk-liestal.ch - pfarramt@rkk-liestal.ch
Sekretariat: Marianne Meier-Herzog, Daniela Niedhammer

**Samstag
16.
September**

10.00 - 17.00
Uhr

Liestaler Kindertag 2023 der Kirchen und Freikirchen

Der 10. Liestaler Kindertag findet statt unter dem Motto: „ich gseh öppis, wo du nid gsehsch!“.

Wir bieten auf dem Gitterli Areal in Liestal ein tolles Programm für die ganze Familie.



Das Fest beginnt um 11.00 Uhr mit einem Konzert mit Christof Fankhauser.

Anschliessend können sich die Kinder an verschiedenen Posten vergnügen. Es hat eine Hüpfburg, eine Eisenbahn zum Mitfahren, Kinderschminken, Pony - Cycling, Kugelbahnbahn, Fotobox und vieles mehr. Natürlich ist auch für das leibliche Wohl mit familienfreundlichen Preisen gesorgt.



Der Eintritt ist frei. Unser Anliegen ist es, dass alle Kirchen gemeinsam etwas für Familien bieten. Wir freuen uns auf zahlreiche kleine und grosse Besucherinnen und Besucher. Kommt vorbei und feiert mit uns das 10-jährige Jubiläum.

**Samstag
23.
September
Und
Sonntag,
24. September**

Jubiläum 50 Jahre katholische Kirche Waldenburgertal Oberdorf

Die Pfarrei Bruder Klaus in Oberdorf lädt herzlich ein zu Ihrem Jubiläum. Mit einem reichhaltigen Programm für gross und klein feiert sie das 50-jährige Bestehen ihrer Kirche. Details finden Sie auf der Homepage www.rkk-oberdorf.ch

**Samstag,
23.
September
9-16 Uhr**

„Laudato si“ - ein Impulstag

Die Umwelt-Enzyklika ‚Laudato si‘ von Papst Franziskus ist eine Einladung für eine ökologische Umkehr als Antwort auf den „Schrei der Erde und der Armen“. Wir tauchen ein in ihre inspirierende Gedankenwelt.

Moderation: Thomas Kyburz-Boutellier, Theologe, Erwachsenenbildner. Details auf www.rkk-liestal.ch



Spezielle Gottesdienste & Veranstaltungen

Sonntag, 10. September

10.00 Uhr: **Gottesdienst mit Kirchenchören Bruder Klaus Liestal und St. Marien Basel**

Donnerstag, 14. September

9.30 Uhr **Café TheoPhilo**

Sonntag, 17. September

10.00 Uhr: **Gottesdienst zum eidg. Dank-, Buss- und Betttag**

11.00 Uhr: **Ökum. Gottesdienst in Lupsingen**

Sonntag, 24. September,

9.30 Uhr **Ökum. Erntedank-Gottesdienst** in der ref. **Stadt-kirche Liestal**

11.00 Uhr **Festgottesdienst in Oberdorf mit Niklaus Brantschen**

Spezielle Kirchenmusik

Kirchenmusikliebhaber und Liebhaberinnen haben mehrere Gelegenheiten, Ihre Ohren verwöhnen zu lassen.



Am 10. September singen die Kirchenchöre Bruder Klaus Liestal und der St. Marien Chor Basel unter der Leitung von Cyrill und Maryna Schmiedlin die Spätwerke von César Frank: der Psalm 150 „Hallelujah! Louez le Dieu, caché dans ses saints tabernacles“ und die Messe in A-Dur.

Die Gottesdienste zum Betttag werden Samstag wie Sonntag musikalisch - stimmungsvoll bereichert.

Am Samstagabend, 16. September, um 18 Uhr spielen Alphörner aus der Baselbiet vor der Kirche und im Gottesdienst Am Sonntag, 17. September, um 10 Uhr wird das Trio Jutzi mit besinnlichen und lüpfigen Klängen von Flöten, Handorgel und Bassgeige für ein besonderes Erlebnis sorgen.

Am Festgottesdienst in Oberdorf am Sonntag, 24. September singt das Vokalensemble Waldenburg.



Einladung zur neuen Ausstellung im Ortsmuseum Lausen

statisch & bewegt

Philipp Strub – Holzskulpturen

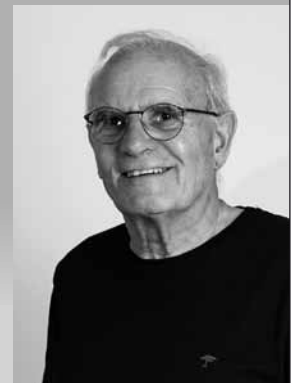
Die Werke von Philipp Strub sind «statisch & bewegt», vor allem in Holzskulpturen, aber auch in Fotografien gehalten. Zufällig gefundenes Holz aus der Umgebung, Steine und alte Metallstücke sowie spezielle Motive bilden die Grundlagen und -materialien für seine Kunstwerke. Seine Hauptwerkzeuge sind Motorsäge und Fotoapparat. Für diese Ausstellung hat sich der Künstler unter anderem mit der Bearbeitung von Holz der alten, gefällten Linde beim Friedhof Lausen, auseinandergesetzt.

Er experimentiert fürs Leben gern. Dabei kommen die überraschendsten Kunstwerke und Bilder zum Vorschein, die er in seinem Atelier im Tonwerk Lausen erarbeitet.

Vernissage: Freitag, 15. September 2023, 19.00 Uhr

Die Ausstellung «**statisch & bewegt**» von Philipp Strub, präsentiert im Erdgeschoss des Ortsmuseums Lausen ab Donnerstag, 21. September 2023 bis Ende 2023 auf eindrückliche Weise das kreative Wirken des Künstlers.

Philipp Strub ist seit 1976 ein engagierter Architekt, seit er von seinem früh verstorbenen Vater das Architekturbüro in 2. Generation übernommen und mit viel Herzblut weitergeführt hat. Seine Arbeitsweise ist geprägt mit viel «Gspüüri» für Formen, Materialisierung und Einpassung. Nicht zuletzt machte er sich in all den Jahren im Kanton Baselland einen Namen als versierter Architekt im Bereich Neu- und Umbau sensibler Dorfkernbauten. Diese Herangehensweise prägt auch seine Arbeiten in der künstlerischen Tätigkeit.

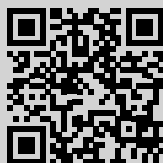


Weiterführende Ausstellung im Obergeschoss des Museums:

Zudem finden Sie im 1. Stock unseres Museums die bis mindestens 2025 terminierte Dauerausstellung «**LAUSEN – EIN DORF IM WANDEL DER ZEIT**». Diese zeigt die Dorfentwicklung von den ersten Siedlungsfunden bis in die Gegenwart.

Beachten Sie die Öffnungszeiten:

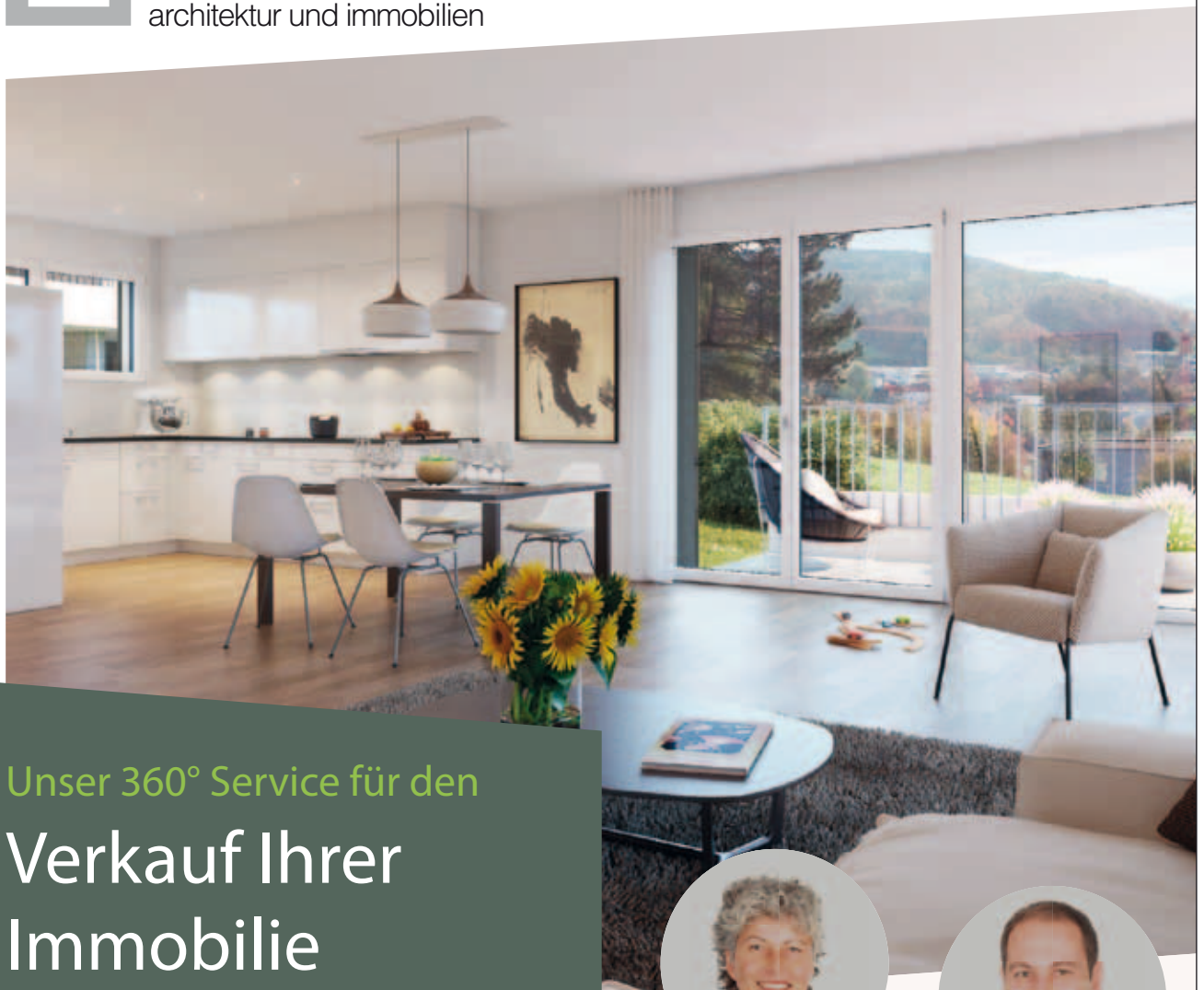
- Erster Sonntag im Monat von 14.00 bis 16.30 Uhr
- Dritter Donnerstag im Monat von 17.30 bis 19.30 Uhr



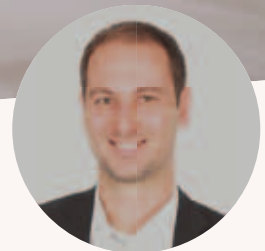
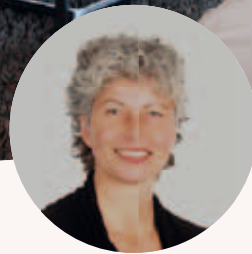
Besuchen Sie uns online:
www.lausen.ch/museum



**ORTSMUSEUM
LAUSEN**



Unser 360° Service für den Verkauf Ihrer Immobilie



„Mit Kompetenz und Leidenschaft beraten und begleiten wir Sie beim Verkauf und/oder der Bewertung Ihrer Liegenschaft“

Ihre Ansprechpartner für Immobiliendienstleistungen

Roger Weber
Verkauf, Vermittlung und Bewertung
061 467 58 23 | roger.weber@wernersutter.ch

Manuela von Allmen
Verkauf und Vermittlung
061 467 58 19 | manuela.vonallmen@wernersutter.ch



Erfahren Sie alles über unsere Dienstleistungen auf wernersutter.ch

Alles unter einem Dach.



Architektur



Immobilien



Verwaltung



▲ Omega 3 ist in aller Munde
- warum reicht Leinöl nicht aus?

▲ Nur mit einem validiertem Trockenblut-Test können Sie wissen, ob Ihr Omega-3 seine Wirkung im Körper entfalten kann!

▲ Möchten Sie aufrecht und vielleicht mit weniger Schmerzen durchs Leben gehen?

▲ Sie fühlen sich müde und schwach? Mit einer Energiemessung zeige ich Ihnen den Weg zurück in die Vitalität.



SIE SUCHEN NACH EINER INDIVIDUELLEN LÖSUNG?
DANN MELDEN SIE SICH JETZT FÜR IHR PERSÖNLICHES BERATUNGSGESPRÄCH!

079 343 00 44 www.fb-vitalenergetik.ch
ROGER FURLER, BRÜHLSTRASSE 10, 4416 BUBENDORF



9. & 10. September 2023
Theater Augusta Raurica, Augst



Über 1'000 Aktive

**FESTIVAL
MUSIKSCHULEN BASELSTADT**

Sponsorenlauf des Kinder – und Jugendwerks

Das Blaue Kreuz Kinder – und Jugendwerk veranstaltet am 23. September 2023 den traditionellen Sponsorenlauf, diesmal beim Schützenhaus Edleten in Lauslen. Der Lauf startet um 10.30 Uhr.

Ungefähr 40 aktive Junge und Junggebliebene werden erwartet, die möglichst viele Runden im Wald kreisen werden. Wir sind alle gespannt, wie viele Runden die Läuferinnen und Läufer in den 45 Minuten hinbekommen.

Die erlaufenen Sponsorengelder fliessen in die regionale Jugendarbeit für Ortsgruppen, Ferienlager sowie das roundabout - die moving girls.

Für Spannung und Action ist gesorgt und in der Kaffeestube kann man sich dann auch verwöhnen lassen.

Kommen Sie vorbei und schauen Sie selbst - wir freuen uns.



Weitere Informationen auf: www.blueworld.ch



Bergwandern Sicher über Stock und Stein

Schweiz, du bist so wanderbar! 58 % der Bevölkerung sind auf Schweizer Wanderwegen unterwegs. Leider oft als Ballast im Rucksack mit dabei: das Unfallrisiko. Mit den Tipps der BFU sind Sie beim Bergwandern sicherer unterwegs.

So schön es in den Schweizer Bergen auch ist: Bergwandern ist kein Spaziergang. Die weiss-rot-weissen Spitzen der gelben Wegweiser markieren Bergwanderwege. Diese erfordern Trittsicherheit, Fitness und Schwindelfreiheit. Machen Sie auf sicher-bergwandern.ch den Selbsttest und prüfen Sie Ihre Fähigkeiten.

Sie sind bereit? Planen Sie Ihre Bergwanderung sorgfältig. Dazu gehört die Auswahl einer Route, die den eigenen Fähigkeiten entspricht. Achten Sie auf Schwierigkeit (Wegkategorie), Zeitbedarf, Weg- und Wetterverhältnisse.

Auch zentral: die Ausrüstung. Dazu gehören feste Wanderschuhe mit griffigem Profil, warme, wetterfeste Kleidung und Proviant. Eine Karte ist ebenfalls wichtig. Denn das Smartphone funktioniert nicht immer und überall.

Während der Wanderung gilt: sich in kritischen Situationen vorsichtig verhalten, dank Pausen konzentriert bleiben und die eigene Verfassung laufend überprüfen. Bei plötzlichem Unwohlsein, Wetterumschwung oder anderen Schwierigkeiten kein Risiko eingehen und rechtzeitig umkehren.

Die wichtigsten Tipps:

- Bergwanderwege sind mit **weiss-rot-weissen Spitzen** auf den gelben Wegweisern markiert.
- Bergwanderungen erfordern **Trittsicherheit, Fitness und Schwindelfreiheit**.
- Wanderung **sorgfältig planen**.
- Sich gut **ausrüsten**.
- **Unterwegs** eigene Verfassung, Wetter- und Wegverhältnisse und Zeitplan im Blick behalten.

Alle Tipps im Detail, den Selbsttest, eine Checkliste für die Planung und noch viele weitere Infos gibts auf sicher-bergwandern.ch.

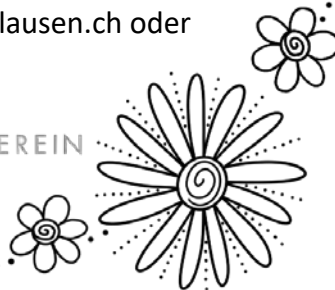
Wer den Selbsttest ausfüllt, kann ausserdem an einem Wettbewerb teilnehmen und viele tolle Preise gewinnen.



WORKSHOP FLOWER LOOP AUS TROCKENBLUMEN

In diesem Workshop gestaltest Du unter Anleitung einen Flower Loop (Blumenreifen) aus Trockenblumen in Naturfarben.

- Wann:** Dienstag, 26. September 19:30 – ca. 21:30 Uhr
Wo: Aula Mühlematt, Lausen
Mitbringen: Schere oder Gartenschere
Preis: 50.- inkl. Material / nicht Mitglieder 65.-
Anmeldung: bis Samstag 16. September bei Denise Sumi
dsumi@frauenverein-lausen.ch oder
079 741 77 86



BILDERAUSSTELLUNG VON

Roland Holdener

Die Vernissage findet am

22. September 2023 von 17 Uhr bis 20 Uhr

im Wohnhaus Räbhof

an der Unterdorfstrasse 56 in Lausen statt.

Die Bilderausstellung kann zusätzlich am 18. Oktober 2023 von 18:30 Uhr bis 21 Uhr zum Anlass „Wiener-Cafe Räbhof“ besichtigt werden.

Ich freue mich auf ihren Besuch.

An die Schiesspflichtigen* der Jahrgänge 1989 und jünger

Aufgebot zum Nachschiesskurs 2023

Alle im Kanton Basel-Landschaft wohnhaften **Schiesspflichtigen***, die im Jahr 2023 das obligatorische Programm nicht oder nicht vollständig in einem anerkannten Schiessverein geschossen haben, erhalten hiermit den Befehl einzurücken:

**Samstag, 18. November 2023,
Schiessanlage Lachmatt in Pratteln,
08.30 - 11.30 Uhr und 14.00 - 16.30 Uhr**

Sie sind im Rahmen des Militärversicherungsgesetzes gegen Unfall und Krankheit versichert. **Es werden keine persönlichen Marschbefehle zugestellt. Sie unterstehen dem Militärstrafrecht und das Nichterfüllen der Schiesspflicht wird disziplinarisch bestraft.**

Kleidung und Ausrüstung:

Der Jahreszeit angepasste Zivilkleidung, **amtlicher Ausweis mit Foto**, persönliches Sturmgewehr, Gewehrputzzeug, Gehörschutz, Schiessbrille (sofern im Dienstbüchlein eingetragen), Sackmesser, Dienstbüchlein, Militärischer Leistungsausweis, Schreiben Schiesspflicht 2023** mit Klebeetiketten (wenn vorhanden) und Erkennungsmarke. **Das obligatorische Programm kann nur auf 300m mit dem Sturmgewehr geschossen werden.**



*Schiesspflichtig sind:

alle **Armeeinghörigen bis und mit Jahrgang 1989, welche vor 2023 die Rekrutenschule absolviert haben** (Soldat, Gefreiter, Obergefreiter, Korporal, Wachtmeister, Oberwachtmeister, Leutnant und Oberleutnant).

Ausnahme: Armeeinghörige, welche die schriftliche Bestätigung für die Entlassung per 31.12.2023 erhalten haben, sind nicht mehr schiesspflichtig.

** Schreiben Schiesspflicht 2023, kann via kreiskommando@bl.ch mit Vermerk: Schreiben Schiesspflicht 2023 bestellt werden.

Dispensationsgesuche wegen Krankheit oder Unfall sind unter Beilage des Dienst- und Schiessbüchleins bzw. des militärischen Leistungsausweises und eines Arzteugnisses an folgende Adresse einzureichen:

Amt für Militär und Bevölkerungsschutz, Schiesswesen, Oristalstrasse 100, 4410 Liestal

23. SEPTEMBER
2023



PRESENTS
**KUHSTALL
PARTY**
18+
MZH STUTZ, LAUSEN
MIT
DJ SESZ 
UND DIVERSEN GUGGEN
AB 19:00 UHR
VVK: 13.- / AK: 15.-
TICKETS AUF:
WWW.EVENTFROG.CH
LUST OFF FONDUE?
TISCHRESERVATION UND WEITERE
INFOS AUF:
WWW.MILCHGUGGE.CH

femtastix 
A-CAPPELLA-CHOR
IN CONCERT
23 | AULA FRENKE
SEP 23 | LIESTAL



5 JAHRE
FEMTASTIX
JUBILÄUMSKONZERT
TÜRÖFFNUNG: 19.00 UHR
KONZERTBEGINN: 20.00 UHR
VERPFLEGUNG VOR ORT

TICKETS
IM VORVERKAUF
WWW.FEMTASTIX.CH



  FEMTASTIX_
WWW.FEMTASTIX.CH

Winterschnitt

an Alleebäumen, Zierhölzern,
Blütensträuchern und Bodendeckern

Ebenfalls zu unseren Stärken gehören:

- ✓ Neuanlagen
- ✓ Gartenpflege
- ✓ Natursteinarbeiten
- ✓ Verbundsteinplätze
- ✓ Bepflanzungen
- ✓ Umänderungen
- ✓ Rasenrenovationen
- ✓ Biotope

Wiesner gartenbau
gartenpflege

Wiesner Gartenbau +41 79 658 20 97
Dammstrasse 3A info@wiesner-gartenbau.ch
4455 Zunzgen www.wiesner-gartenbau.ch

Planen Sie ein Fest im Grünen, inmitten des Waldes?

Dann ist unsere

Waldhütte «Edleten» für Sie sicher der richtige Ort.

Gesuche für eine Benützung nimmt der Bereichsleiter Unterhalt Gebäude gerne entgegen. Telefon 079 476 42 78.

Auf www.lausen.ch können Sie die Waldhütte auch online reservieren.





Kanton Basel-Stadt

Gesundheitsdepartement | Medizinische Dienste
Justiz- und Sicherheitsdepartement | Rettung



NICO IST EIN FIRST RESPONDER

und somit das erste Glied in der
Rettungskette.



Leben Retten
mit der First-
Responder App!

Weitere Informationen:



**Gartenarbeit
ist unsere
Leidenschaft.**



Ulrich Briggen Gartenservice AG
Oberbiel 38 · 4418 Reigoldswil
Telefon 061 941 17 89
Telefax 061 941 23 26
info@briggen-gartenservice.ch
www.briggen-gartenservice.ch

MACHT'S
MarcelGraf.
Transport & Montage GmbH
Montagen Umzüge Transporte



marcel-graf.ch

Furlenstrasse 34 • 4415 Lausen
info@marcel-graf.ch 079 322 15 34



M. Tschopp Malergeschäft
Lausen

Kompetenz – die man sieht

Tapezierarbeiten
Fassaden
Um-Neubauten
Innenrenovationen

Tel./Fax 061 921 68 48 Hauptstrasse 47
Natel 079 344 84 58 info@maler-tschopp.ch

aromaCOACH
Yvonne Waeber

AromaPraxis Lausen
Treffpunkt für Gesundheit, Lebensfreude
und Wohlbefinden

Im Business Center Lausen, Hauptstrasse 36, 2. Stock, Nr. 210

Telefon: 079 450 12 21

www.aromacoach-yvonnnewaeber.ch

- Natürliche Lösungen für mehr Gesundheit & Lebensfreude
- Aromaberatung
- AromaTouch Anwendung
- Workshops rund um die Themen Gesundheit, Aromatherapie und Persönlichkeitsentwicklung



Löw Baumpflege
von der Wurzel bis zur Krone!

Bäume schneiden und fällen mit Seilkletterertechnik, Gartenunterhalt,
Forstarbeiten und vieles mehr. Wir beraten Sie gerne.

Löw Baumpflege
Christophe Löw
Baumpflegespezialist & Forstwart
mit eidg. Fachausweis

Dorfstrasse 5, CH-4452 Itingen
Tel./Fax 061 971 96 58
Natel 079 549 35 12
E-Mail loew-baumpflege@bluewin.ch





KAFFEEMASCHINE?

Beratung, Service, Verkauf
und Reparaturen:
Saeco, Jura, Rotel, Siemens,
De Longhi und weitere



DETTWILER
GmbH

Kasernenstrasse 72, 4410 Liestal
Tel.: 061 922 18 66, Fax: 061 922 18 67
www.dettwiler-kafi.ch

- Zimmerarbeiten
- Dachdeckerarbeiten
- Spenglerarbeiten
- Dachsanierung
- Fassadendämmung
- Flachdächer
- Solarstrom
- Wohnraumerweiterung
- Planung & Konzept
- Baubewilligungen

"Mir luegä au zu euchem Huus"



DACH+HOLZTECH

Hauptstrasse 138 | 4415 Lausen | 061 922 17 77 | www.dach-holztech.ch

santech
Gebäudetechnik

**BOILER SCHON
GEWARTET?**

T 061 927 60 70
www.santech-ag.ch

ROGER WÜST



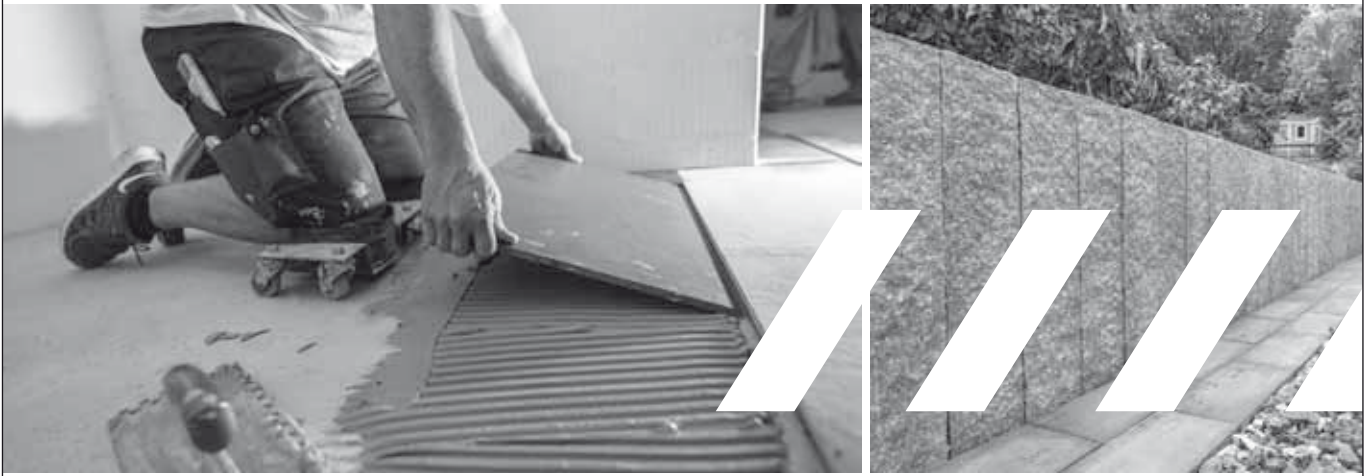
KUNDENMAURER

www.roger-bau.ch
Unterdorfstrasse 50
CH - 4415 Lausen
079 647 6878

Um- und Anbauten - Fassaden
Isolationen - Fließböden - Plattenarbeiten



☎ +41 61 911 95 22
 ✉ mail@spinnler-bau.ch
 🔍 www.spinnler-bau.ch



- > Beratung und Planung
- > Neu- und Umbauten
- > Reparaturen und Renovationen
- > Kundenmaurer / Kundengipser
- > Plattenleger- und Natursteinarbeiten
- > Fassaden, Verputz- und Dämmungen

- > Betonsanierungen- und Bohrungen
- > Kanalisationssanierungen
- > Steinmauern aus Natur- und Kunststein
- > Wasserschäden
- > allg. Gebäudeunterhalt
- > ökologisches Bauen

ELEKTRO S-CONNECT GmbH
 Elektro-EDV-Telefon-TV Installationen

Elektrisch für Sie da ...

ELEKTRO S-CONNECT GMBH
 Hauptstrasse 36
 4415 Lausen
 061 599 55 66
 info@elektro-sconnect.ch

STEFAN SPIESS
 KANALSTR. 7
 4415 LAUSEN
 079 225 44 33
 WWW.SPIESS-MALER.CH
 INFO@SPIESS-MALER.CH

RENOVATION, UMBAU
 NEUBAU, FASSADEN
 TAPEZIERARBEITEN
 BODENBELÄGE

HANSJÖRG RÜDIN GMBH

Sanitäre Anlagen Spenglerei
 Boiler-Entkalkungen Brunnenmeister
 Dorfstrasse 25 4452 Itingen
 Tel. 061 921 13 48 Natel 079 335 56 27
 hansjoerg.ruedin@eblcom.ch

SERVI TEC
haushaltapparate service verkauf

**Reparatur oder Ersatz Ihres Haushaltgeräts?
Wir bieten Ihnen einen fachkundigen Service.**



SERVI TEC GmbH | www.servi-tec.ch | 061 923 91 21



BLITZ
GARAGE AG



- Service und Reparaturen an Fahrzeugen aller Marken
- Familienbetrieb: Freundlich, kompetent & preiswert
- Sehr gut ausgebildete Mitarbeiter
- Top ausgestattete Werkstatt



Lernen Sie uns kennen.
Wir freuen uns auf Ihren Besuch.

Blitz-Garage AG
Hauptstrasse 59
4415, CH-Laufen

www.blitz-garage.ch
info@blitz-garage.ch
Tel. 061 921 11 10

NOTHELFERKURS, THEORIE, VERKEHRSKUNDE, MOTORRAD, GRUNDKURSE

☎ 079 335 99 33

✉ info@fahrerschule-laufen.ch

ROGERS'S
FAHRSCHULE

📍 Lindenstr. 5, 4415 Laufen

ROGER DE LUCA

www.fahrerschule-laufen.ch

Bieli
Bestattungen

Ein Familienunternehmen seit 1886

Inhaber Beat & Martin Burkart

In Allschwil, Liestal, Birsfelden, Basel: Tel. 061 481 11 59

Wir sind 24 Stunden für Sie da.

www.bieli-bestattungen.ch



elektro handschin

Mattenweg 1
4415 Lausen
Telefon 061 921 16 16
www.elektro-handschin.ch

**IHR ELEKTRIKER
IN LAUSEN – SEIT 1973**

Elektro Handschin bietet von der Planung bis zur Ausführung sämtliche Elektroinstallationen in Neu- und Umbauten an.

⤵ HOLZBAU

⤵ DACHSANIERUNG

⤵ AUFSTOCKUNG

⤵ FASSADEDÄMMUNG

⤵ ELEMENTBAU

⤵ DACHFENSTER

⤵ TREPPENBAU

⤵ INNENAUSBAU

**DAS KLEINE, DYNAMISCHE TEAM FREUT SICH
AUF IHREN ANRUF.**

SCHÜTZ HOLZBAU
BEDACHUNG AG
Kanalstrasse 7 • 4415 Lausen
061 921 77 22
info@schuetz-holzbau.ch





Medizinische Notfallversorgung Oberes Baselland

Kantonsspital
Baselland

Im Notfall, was tun - wenn Ihr Hausarzt nicht erreichbar ist

lebensbedrohliche **Notfälle**

☎ **144** oder 112

Sanitätsnotruf



nicht lebensbedrohliche **Notfälle**

☎ **061 261 15 15**

**MNZ - Stiftung
Medizinische
Notrufzentrale**



Anlaufstelle Alters- und Pflegeregion Liestal

<https://alters-und-pflegeregion-liestal.ch/>

Spitex Lausen plus

Spitex Lausen plus

Bettenachweg 4, 4415 Lausen

061 921 07 09

Mo - Fr 8 - 11, 14 - 16 h, Übrige Zeit Anrufbeantworter



Überall für alle

SPITEX
Lausen plus

Mahlzeitendienst Lieferung Montag - Freitag

Regionaler Nachtdienst der Spitex - Notfallnummer nachts Medizinische Notrufzentrale

061 261 15 15

info@spitex-lausenplus.ch

www.spitex-lausenplus.ch

Fahrdienst Frauenverein Lausen

Vermittlung, Information und Anmeldung:

Telefon 077 461 66 22 Montag – Freitag 08.30 – 17.00 Uhr

Telefonnummern der Gemeindeverwaltung

Hauptzentrale: **061 926 926 0** / Übrige, direkte Nummer (letzte Stelle): Gemeindeverwalter: **2**, Leiter Finanzen und Steuern: **3**, Bereichsleiter Steuern: **4**, Leiter Bau und Unterhalt: **6**, Teamleiterin Soziale Dienste: **061 926 92 75**, Brunnenmeister: **079 335 56 27**.

Ausserhalb der Bürozeiten gibt der automatische Anrufbeantworter Auskunft.

Pikettdienst der Hauswarte während den Wochenenden:
Tel. **061 926 20 12**

Sprechstunden:

Gemeindepräsident:

Peter Aerni, Winterhalde 7, Freitag, 17.15 bis 18.30 Uhr.
Anmeldung erwünscht über Tel. P 061 922 09 92

Präsidentin Schulrat:

Simone Caramel, 076 565 05 88
schulrat@lausen.ch

Schulleitung Kindergarten und Primarschule Lausen

Urs Beyeler, Pascal Neukom, Christine Vakili
Anmeldungen erwünscht über Tel. Schule 061 921 81 45
oder per Mail: schulleitung@schule-lausen.ch

Evangelisch-reformiertes Pfarramt:

Nach Vereinbarung – Pfarrer Daniel Meichtry,
Bifangstrasse 2, 4415 Lausen
Tel: 061 508 35 07 | Mail: daniel.meichtry@ref-lausen.ch

Römisch-katholisches Pfarramt:

Rheinstrasse 20 b, 4410 Liestal, nach Vereinbarung.
Anmeldung erwünscht über Tel. Nr. 061 927 93 50,
Pfarrhaus (Kontaktperson: Peter Messingschlager)

Trinkwasserversorgung und Wasserqualität:

Hansjörg Rüdin, 079 335 56 27

Rohrleitungsbrüche / Hausanschlussleitungen:

Tschudin Haustechnik AG, 079 699 80 25